

## Section 5

# データ

連結財務諸表	245
11ヵ年ハイライト	249
会社情報	253
株式情報	254
社外からの主な評価と受賞実績	255
<input checked="" type="checkbox"/> ESG DATA BOOK	

### STORYLINE



### Point

- 連結財務諸表、11ヵ年ハイライト等の財務関連データを掲載
- 積水ハウスグループに対する社外からの主な評価や受賞実績を紹介
- 非財務データの一覧は、別冊のESG DATA BOOKにて公開

# 連結財務諸表

## 連結貸借対照表

(単位：百万円)

	前連結会計年度 (2023年1月31日)	当連結会計年度 (2024年1月31日)
資産の部		
流動資産		
現金預金	332,903	293,152
受取手形・完成工事未収入金等	157,123	176,466
未成工事支出金	17,202	17,351
分譲建物	534,391	774,297
分譲土地	723,941	856,404
未成分譲土地	177,095	233,197
その他の棚卸資産	12,160	12,474
その他	140,200	134,627
貸倒引当金	△1,136	△1,026
流動資産合計	2,093,883	2,496,947
固定資産		
有形固定資産		
建物及び構築物	388,523	321,467
機械装置及び運搬具	75,108	73,927
工具、器具及び備品	39,657	40,740
土地	277,568	252,548
リース資産	19,746	23,313
建設仮勘定	32,080	52,173
減価償却累計額	△278,123	△267,916
有形固定資産合計	554,562	496,253
無形固定資産		
のれん	31,406	17,808
工業所有権	716	3,032
借地権	2,292	2,057
ソフトウェア	14,807	15,779
施設利用権	172	145
電話加入権	258	238
その他	1,462	1,326
無形固定資産合計	51,117	40,388
投資その他の資産		
投資有価証券	191,500	198,437
長期貸付金	5,636	3,971
退職給付に係る資産	32,501	35,440
繰延税金資産	18,219	20,242
その他	62,321	62,989
貸倒引当金	△2,206	△1,872
投資その他の資産合計	307,973	319,208
固定資産合計	913,653	855,851
資産合計	3,007,537	3,352,798

(単位：百万円)

	前連結会計年度 (2023年1月31日)	当連結会計年度 (2024年1月31日)
負債の部		
流動負債		
支払手形・工事未払金	124,420	134,026
電子記録債務	102,416	103,266
短期借入金	305,503	440,075
1年内償還予定の社債	30,000	16
1年内返済予定の長期借入金	71,664	21,611
未払法人税等	34,641	39,777
未成工事受入金	192,236	210,030
賞与引当金	36,497	36,699
役員賞与引当金	1,019	2,553
完成工事補償引当金	4,906	6,152
その他	141,337	143,827
流動負債合計	1,044,643	1,138,038
固定負債		
社債	20,000	50,008
長期借入金	157,372	239,089
長期預り敷金保証金	59,535	58,659
繰延税金負債	933	6,111
役員退職慰労引当金	692	707
退職給付に係る負債	29,286	30,716
その他	27,525	35,415
固定負債合計	295,347	420,707
負債合計	1,339,990	1,558,745
純資産の部		
株主資本		
資本金	202,591	202,854
資本剰余金	259,844	260,126
利益剰余金	1,056,475	1,132,275
自己株式	△50,656	△40,979
株主資本合計	1,468,274	1,554,276
その他の包括利益累計額		
その他有価証券評価差額金	40,449	44,597
繰延ヘッジ損益	623	—
為替換算調整勘定	99,689	132,895
退職給付に係る調整累計額	23,793	22,816
その他の包括利益累計額合計	164,556	200,309
新株予約権	134	100
非支配株主持分	34,581	39,366
純資産合計	1,667,546	1,794,052
負債純資産合計	3,007,537	3,352,798

## 連結財務諸表

## 連結損益計算書

(単位：百万円)

	前連結会計年度 (自 2022年2月1日 至 2023年1月31日)	当連結会計年度 (自 2023年2月1日 至 2024年1月31日)
売上高	2,928,835	3,107,242
売上原価	2,344,537	2,483,496
売上総利益	584,297	623,745
販売費及び一般管理費		
販売費	54,787	58,936
一般管理費	268,020	293,852
販売費及び一般管理費合計	322,808	352,789
営業利益	261,489	270,956
営業外収益		
受取利息	2,284	2,947
受取配当金	2,096	2,191
為替差益	—	4,293
持分法による投資利益	—	1,900
その他	4,526	4,284
営業外収益合計	8,907	15,618
営業外費用		
支払利息	5,317	12,371
持分法による投資損失	2,087	—
為替差損	723	—
その他	4,995	5,954
営業外費用合計	13,124	18,325
経常利益	257,272	268,248
特別利益		
関係会社株式売却益	5	10,519
関係会社清算益	16,813	9,778
投資有価証券売却益	397	5,735
貸倒引当金戻入額	—	632
特別利益合計	17,216	26,666
特別損失		
事業整理損失	—	4,023
固定資産除売却損	1,759	1,398
減損損失	2,898	484
関係会社株式売却損	—	41
投資有価証券評価損	—	8
貸倒引当金繰入額	1,991	—
投資有価証券売却損	128	—
特別損失合計	6,778	5,956
税金等調整前当期純利益	267,710	288,958
法人税、住民税及び事業税	77,214	79,648
法人税等調整額	△831	1,784
法人税等合計	76,383	81,433
当期純利益	191,327	207,525
非支配株主に帰属する当期純利益	6,806	5,199
親会社株主に帰属する当期純利益	184,520	202,325

## 連結包括利益計算書

(単位：百万円)

	前連結会計年度 (自 2022年2月1日 至 2023年1月31日)	当連結会計年度 (自 2023年2月1日 至 2024年1月31日)
当期純利益	191,327	207,525
その他の包括利益		
その他有価証券評価差額金	△ 703	4,408
為替換算調整勘定	44,957	29,999
退職給付に係る調整額	19,373	△ 932
持分法適用会社に対する持分相当額	7,976	2,595
その他の包括利益合計	71,604	36,071
包括利益	262,931	243,596
(内訳)		
親会社株主に係る包括利益	255,876	238,079
非支配株主に係る包括利益	7,054	5,517

連結財務諸表

連結株主資本等変動計算書

前連結会計年度(自 2022年2月1日 至 2023年1月31日)

(単位:百万円)

	株主資本					その他の包括利益累計額					新株予約権	非支配株主持分	純資産合計
	資本金	資本剰余金	利益剰余金	自己株式	株主資本合計	その他有価証券 評価差額金	繰延ヘッジ 損益	為替換算 調整勘定	退職給付に係る 調整累計額	その他の包括利益 累計額合計			
当期首残高	202,591	258,989	940,135	△20,975	1,380,740	41,488	141	47,245	4,323	93,199	186	46,832	1,520,959
会計方針の変更による累積的影響額	—	—	△1,715	—	△1,715	—	—	—	—	—	—	—	△1,715
会計方針の変更を反映した当期首残高	202,591	258,989	938,419	△20,975	1,379,025	41,488	141	47,245	4,323	93,199	186	46,832	1,519,243
当期変動額													
新株の発行	—	—	—	—	—	—	—	—	—	—	—	—	—
剰余金の配当	—	—	△66,400	—	△66,400	—	—	—	—	—	—	—	△66,400
親会社株主に帰属する当期純利益	—	—	184,520	—	184,520	—	—	—	—	—	—	—	184,520
自己株式の取得	—	—	—	△30,014	△30,014	—	—	—	—	—	—	—	△30,014
自己株式の処分	—	—	△64	333	269	—	—	—	—	—	—	—	269
自己株式の消却	—	—	—	—	—	—	—	—	—	—	—	—	—
連結子会社株式の取得による持分の増減	—	874	—	—	874	—	—	—	—	—	—	—	874
株主資本以外の項目の当期変動額(純額)	—	—	—	—	—	△1,039	481	52,443	19,470	71,356	△52	△12,250	59,053
当期変動額合計	—	874	118,055	△29,680	89,249	△1,039	481	52,443	19,470	71,356	△52	△12,250	148,302
当期末残高	202,591	259,864	1,056,475	△50,656	1,468,274	40,449	623	99,689	23,793	164,556	134	34,581	1,667,546

当連結会計年度(自 2023年2月1日 至 2024年1月31日)

(単位:百万円)

	株主資本					その他の包括利益累計額					新株予約権	非支配株主持分	純資産合計
	資本金	資本剰余金	利益剰余金	自己株式	株主資本合計	その他有価証券 評価差額金	繰延ヘッジ 損益	為替換算 調整勘定	退職給付に係る 調整累計額	その他の包括利益 累計額合計			
当期首残高	202,591	259,864	1,056,475	△50,656	1,468,274	40,449	623	99,689	23,793	164,556	134	34,581	1,667,546
会計方針の変更による累積的影響額	—	—	—	—	—	—	—	—	—	—	—	—	—
会計方針の変更を反映した当期首残高	202,591	259,864	1,056,475	△50,656	1,468,274	40,449	623	99,689	23,793	164,556	134	34,581	1,667,546
当期変動額													
新株の発行	263	263	—	—	526	—	—	—	—	—	—	—	526
剰余金の配当	—	—	△76,864	—	△76,864	—	—	—	—	—	—	—	△76,864
親会社株主に帰属する当期純利益	—	—	202,325	—	202,325	—	—	—	—	—	—	—	202,325
自己株式の取得	—	—	—	△40,018	△40,018	—	—	—	—	—	—	—	△40,018
自己株式の処分	—	—	△41	75	34	—	—	—	—	—	—	—	34
自己株式の消却	—	—	△49,619	49,619	—	—	—	—	—	—	—	—	—
連結子会社株式の取得による持分の増減	—	△1	—	—	△1	—	—	—	—	—	—	—	△1
株主資本以外の項目の当期変動額(純額)	—	—	—	—	—	4,148	△623	33,205	△977	35,753	△33	4,784	40,504
当期変動額合計	263	261	75,799	9,676	86,002	4,148	△623	33,205	△977	35,753	△33	4,784	126,506
当期末残高	202,854	260,126	1,132,275	△40,979	1,554,276	44,597	—	132,895	22,816	200,309	100	39,366	1,794,052

## 連結財務諸表

## 連結キャッシュ・フロー計算書

(単位：百万円)

	前連結会計年度 (自 2022年2月1日 至 2023年1月31日)	当連結会計年度 (自 2023年2月1日 至 2024年1月31日)
営業活動によるキャッシュ・フロー		
税金等調整前当期純利益	267,710	<b>288,958</b>
減価償却費	26,711	<b>27,745</b>
減損損失	2,898	<b>484</b>
退職給付に係る負債の増減額(△は減少)	980	<b>△2,143</b>
退職給付に係る資産の増減額(△は増加)	112	<b>△702</b>
受取利息及び受取配当金	△4,380	<b>△5,139</b>
支払利息	5,317	<b>12,371</b>
持分法による投資損益(△は益)	2,087	<b>△1,900</b>
投資有価証券売却損益(△は益)	△269	<b>△5,735</b>
投資有価証券評価損益(△は益)	—	<b>8</b>
関係会社清算損益(△は益)	△16,813	<b>△9,778</b>
関係会社株式売却損益(△は益)	△5	<b>△10,478</b>
事業整理損失	—	<b>4,023</b>
貸倒引当金繰入額	1,991	<b>—</b>
貸倒引当金戻入額	—	<b>△632</b>
売上債権の増減額(△は増加)	△24,158	<b>△19,109</b>
棚卸資産の増減額(△は増加)	△38,493	<b>△217,996</b>
仕入債務の増減額(△は減少)	8,276	<b>8,303</b>
未成工事受入金の増減額(△は減少)	△20,526	<b>17,056</b>
その他	3,887	<b>6,951</b>
小計	215,326	<b>92,286</b>
利息及び配当金の受取額	11,437	<b>5,764</b>
利息の支払額	△6,812	<b>△16,440</b>
法人税等の支払額	△94,487	<b>△77,255</b>
法人税等の還付額	—	<b>11,327</b>
営業活動によるキャッシュ・フロー	125,464	<b>15,683</b>

(単位：百万円)

	前連結会計年度 (自 2022年2月1日 至 2023年1月31日)	当連結会計年度 (自 2023年2月1日 至 2024年1月31日)
投資活動によるキャッシュ・フロー		
有形固定資産の取得による支出	△92,162	<b>△76,937</b>
有形固定資産の売却による収入	2,843	<b>437</b>
投資有価証券の取得による支出	△5,163	<b>△6,820</b>
投資有価証券の売却及び償還による収入	3,010	<b>26,317</b>
連結の範囲の変更を伴う子会社株式の取得による収入	△69,595	<b>△14,618</b>
連結の範囲の変更を伴う子会社株式の取得による収入	—	<b>74</b>
連結の範囲の変更を伴う子会社株式の売却による収入	—	<b>3,718</b>
連結の範囲の変更を伴う子会社株式の売却による支出	—	<b>△841</b>
貸付けによる支出	△753	<b>△749</b>
貸付金の回収による収入	1,014	<b>3,343</b>
その他	△4,604	<b>△3,050</b>
投資活動によるキャッシュ・フロー	△165,409	<b>△69,124</b>
財務活動によるキャッシュ・フロー		
短期借入金の純増減額(△は減少)	37,357	<b>155,886</b>
長期借入れによる収入	66,291	<b>55,536</b>
長期借入金の返済による支出	△21,768	<b>△85,621</b>
社債の発行による収入	—	<b>30,000</b>
社債の償還による支出	△120,000	<b>△30,000</b>
配当金の支払額	△66,400	<b>△76,864</b>
自己株式の取得による支出	△30,014	<b>△40,018</b>
連結の範囲の変更を伴わない子会社株式の取得による支出	△15,956	<b>△21</b>
その他	△5,288	<b>△2,412</b>
財務活動によるキャッシュ・フロー	△155,780	<b>6,483</b>
現金及び現金同等物に係る換算差額	13,298	<b>7,112</b>
現金及び現金同等物の増減額(△は減少)	△182,426	<b>△39,846</b>
現金及び現金同等物の期首残高	515,174	<b>332,747</b>
現金及び現金同等物の期末残高	332,747	<b>292,901</b>

# 11 年ハイライト(連結)

## 財務データ

(単位: 百万円)

(年度)	2013	2014	2015	2016	2017	2018	2019	2020	2021	2022	2023
<b>経営成績</b>											
売上高	1,805,102	1,912,721	1,858,879	2,026,931	2,159,363	2,160,316	2,415,186	2,446,904	2,589,579	2,928,835	<b>3,107,242</b>
売上総利益	358,499	368,446	373,867	418,297	445,082	444,596	478,036	473,511	528,877	584,297	<b>623,745</b>
売上総利益率(%)	19.9	19.3	20.1	20.6	20.6	20.6	19.8	19.4	20.4	19.9	<b>20.1</b>
販売費及び一般管理費	226,569	221,851	224,222	234,132	249,541	255,373	272,780	286,992	298,716	322,808	<b>352,789</b>
営業利益	131,930	146,595	149,645	184,164	195,540	189,223	205,256	186,519	230,160	261,489	<b>270,956</b>
営業利益率(%)	7.3	7.7	8.1	9.1	9.1	8.8	8.5	7.6	8.9	8.9	<b>8.7</b>
経常利益	137,794	156,426	160,589	190,989	203,678	195,190	213,905	184,697	230,094	257,272	<b>268,248</b>
親会社株主に帰属する当期純利益	79,801	90,224	84,302	121,853	133,224	128,582	141,256	123,542	153,905	184,520	<b>202,325</b>
<b>投資収益性</b>											
ROE(%)	9.2	9.0	7.9	11.3	11.6	10.8	11.5	9.5	11.0	11.9	<b>11.9</b>
ROA(%)*	8.2	8.4	8.3	9.4	9.0	8.3	8.8	7.3	8.6	9.1	<b>8.7</b>
<b>資産・有利子負債の状況</b>											
総資産	1,769,005	1,929,409	2,029,794	2,184,895	2,419,012	2,413,035	2,634,748	2,625,861	2,801,189	3,007,537	<b>3,352,798</b>
純資産	941,415	1,079,064	1,068,428	1,118,264	1,208,121	1,196,923	1,306,850	1,368,887	1,520,959	1,667,546	<b>1,794,052</b>
自己資本	930,944	1,068,423	1,057,696	1,103,359	1,194,975	1,182,808	1,266,195	1,326,535	1,473,940	1,632,830	<b>1,754,585</b>
自己資本比率(%)	52.63	55.38	52.11	50.50	49.40	49.02	48.06	50.52	52.62	54.29	<b>52.33</b>
有利子負債	289,860	351,731	426,013	491,017	622,084	639,510	586,891	562,966	549,862	607,198	<b>774,965</b>
D/E レシオ(倍)	0.31	0.33	0.40	0.45	0.52	0.54	0.46	0.42	0.37	0.37	<b>0.44</b>
総資産回転率(回)	1.09	1.03	0.94	0.96	0.94	0.89	0.96	0.93	0.95	1.01	<b>0.98</b>

\*(営業利益+受取利息+受取配当金+持分法による投資損益)÷総資産

## 11 年ハイライト(連結)

(単位:百万円)

(年度)	2013	2014	2015	2016	2017	2018	2019	2020	2021	2022	2023
キャッシュ・フロー											
営業活動によるキャッシュ・フロー	78,073	117,358	45,884	115,820	165,355	125,088	363,766	191,972	118,034	125,464	<b>15,683</b>
投資活動によるキャッシュ・フロー	△80,637	△128,529	△76,166	△107,397	△76,150	△70,184	△65,229	△95,504	△113,706	△165,409	△ <b>69,124</b>
財務活動によるキャッシュ・フロー	△782	19,611	32,084	5,511	30,154	△31,030	△148,160	△77,614	△111,701	△155,780	<b>6,483</b>
現金及び現金同等物の期末残高	181,324	195,008	192,338	204,701	324,693	342,898	583,297	600,234	515,174	332,747	<b>292,901</b>
投資の状況											
設備投資額	130,243	121,550	81,258	98,277	68,799	58,680	73,255	96,609	89,512	95,330	<b>86,709</b>
減価償却費	22,581	25,692	24,438	23,125	21,983	22,155	21,518	21,726	24,069	26,711	<b>27,745</b>
研究開発費(R&D)	4,507	4,726	4,772	4,991	5,181	6,041	7,313	9,665	9,478	9,562	<b>9,050</b>
企業価値											
期末時価総額	985,007	1,067,964	1,329,946	1,297,656	1,379,985	1,123,051	1,630,703	1,382,375	1,584,699	1,678,159	<b>2,218,601</b>
期末株価(円)	1,434.0	1,526.0	1,874.0	1,828.5	1,998.0	1,626.0	2,361.0	2,019.0	2,314.5	2,451.0	<b>3,347.0</b>
1株当たり情報											
1株当たり当期純利益(EPS)(円)	118.63	130.91	120.16	175.48	193.06	186.53	205.79	181.18	227.37	276.58	<b>309.29</b>
1株当たり純資産(BPS)(円)	1,358.60	1,527.52	1,508.81	1,598.90	1,731.60	1,718.82	1,852.62	1,948.12	2,184.36	2,466.04	<b>2,707.90</b>
配当金(円)	43.00	50.00	54.00	64.00	77.00	79.00	81.00	84.00	90.00	110.00	<b>123.00</b>
配当性向(%)	36.2	38.2	44.9	36.5	39.9	42.4	39.4	46.4	39.6	39.8	<b>39.8</b>
株価指標											
株価収益率(PER)(倍)	12.09	11.66	15.60	10.42	10.35	8.72	11.47	11.14	10.18	8.86	<b>10.82</b>
株価純資産倍率(PBR)(倍)	1.06	1.00	1.24	1.14	1.15	0.95	1.27	1.04	1.06	0.99	<b>1.24</b>

## 11カ年ハイライト(連結)

### その他の主な参考データ

(年度)	2013	2014	2015	2016	2017	2018	2019	2020	2021	2022	2023
<b>新設住宅着工戸数(戸)*1</b>											
持家	354,772	285,270	283,366	292,287	284,283	283,235	288,738	261,088	285,575	253,287	<b>224,352</b>
分譲住宅	263,931	237,428	241,201	250,532	255,191	255,263	267,696	240,268	243,944	255,487	<b>246,299</b>
マンション	127,599	110,475	115,652	114,570	114,830	110,510	117,803	107,884	101,292	108,198	<b>107,879</b>
戸建	134,888	125,421	123,624	133,739	138,189	142,393	147,522	130,753	141,094	145,992	<b>137,286</b>
貸家	356,263	362,191	378,718	418,543	419,397	396,404	342,289	306,753	321,376	345,080	<b>343,894</b>
給与住宅	5,059	7,372	6,014	5,875	5,770	7,468	6,400	7,231	5,589	5,675	<b>5,078</b>
合計	980,025	892,261	909,299	967,237	964,641	942,370	905,123	815,340	856,484	859,529	<b>819,623</b>
<b>当社住宅建築戸数(戸)</b>											
戸建住宅(請負)	15,049	13,104	11,248	11,105	10,617	9,822	10,663	8,411	8,349	7,842	<b>8,967</b>
分譲住宅*2	2,368	2,162	2,364	2,071	2,677	2,336	2,589	1,958	2,261	2,219	<b>205</b>
賃貸住宅	30,414	34,709	32,631	35,156	32,937	30,078	27,981	26,033	25,321	27,203	<b>23,676</b>
マンション(分譲)	1,921	1,250	2,002	1,231	1,184	1,499	2,081	1,510	2,320	1,865	<b>1,311</b>
合計	49,752	51,225	48,245	49,563	47,415	43,735	43,314	37,912	38,251	39,129	<b>34,159</b>
当社シェア(%)	5.1	5.7	5.3	5.1	4.9	4.6	4.8	4.6	4.5	4.6	<b>4.2</b>
累積建築戸数(国内)*3	2,185,189	2,236,414	2,284,659	2,334,222	2,381,637	2,425,372	2,468,686	2,506,598	2,544,849	2,583,978	<b>2,618,137</b>
累積建築戸数(海外)	3,494	4,706	5,345	8,251	12,731	16,137	22,301	27,953	33,166	38,767	<b>44,046</b>
<b>当社住宅の傾向</b>											
請負住宅											
1棟当たり売上金額(千円)	34,503	35,659	37,002	37,292	38,074	38,753	39,935	41,388	42,656	46,196	<b>49,551</b>
1棟当たり面積(m <sup>2</sup> )	141.09	140.25	140.43	138.63	137.94	138.03	137.68	135.91	135.04	137.41	<b>136.23</b>
賃貸住宅											
1棟当たり売上金額(千円)	61,284	68,549	76,771	83,612	93,959	100,194	102,415	117,962	126,566	141,619	<b>165,437</b>
1棟当たり面積(m <sup>2</sup> )	324.95	346.64	366.10	385.19	418.35	432.28	427.67	470.83	485.52	515.23	<b>550.03</b>
<b>積水ハウス不動産借上げ入居率・管理室数</b>											
入居率**4(%)	96.2	96.4	96.5	96.5	96.7	97.8	97.7	97.7	97.9	97.8	<b>97.7</b>
管理室数(戸)	526,276	545,757	565,471	584,096	601,582	619,494	639,780	657,190	674,125	691,635	<b>708,464</b>

\*1 暦年ベース

\*2 2023年度より分譲住宅に含めていた売建住宅を戸建住宅(請負)に含めて表示

\*3 2016年度よりグループ全体の数値を表示

\*4 2018年度より月末時点から「月内」数値に変更



## 11カ年ハイライト(連結)

## セグメント別売上高・営業利益

(単位:百万円)

旧セグメント		(年度)	2013	2014	2015	2016	2017	2018	2019	2020	2021	2022	新セグメント <sup>*2</sup>	2022	2023
売上高	請負型ビジネス												請負型ビジネス		
	戸建住宅事業		517,691	427,044	393,786	383,129	371,171	357,944	390,995	323,332	352,732	352,463	戸建住宅	476,416	471,056
	賃貸住宅事業		356,202	398,483	400,601	440,312	442,845	416,062	360,026	358,745	384,022	426,116	賃貸・事業用建物	506,307	524,121
	建築・土木事業		—	—	—	—	—	—	120,986	302,837	261,930	298,777	建築・土木	267,317	274,653
	小計		873,894	825,527	794,388	823,442	814,017	774,006	872,008	984,915	998,685	1,077,357	小計	1,250,040	1,269,832
	ストック型ビジネス												ストック型ビジネス		
	不動産フィー事業		408,403	428,227	448,751	469,132	489,891	514,035	534,876	557,632	584,969	619,271	賃貸住宅管理	617,245	646,588
	リフォーム事業		125,046	134,166	134,458	133,498	136,843	141,416	152,729	141,090	156,167	165,910	リフォーム	166,975	174,996
	小計		533,450	562,393	583,210	602,631	626,735	655,452	687,606	698,722	741,136	785,182	小計	784,221	821,584
	開発型ビジネス												開発型ビジネス		
	分譲住宅事業		133,405	118,730	137,484	142,014	155,481	148,880	151,268	139,151	191,488	238,252	仲介・不動産	221,040	288,456
	マンション事業		63,083	56,699	81,470	66,125	77,497	89,581	103,984	77,091	90,612	90,883	マンション	97,110	109,450
	都市再開発事業		42,428	178,344	93,038	130,491	103,777	173,391	131,920	104,953	102,736	135,320	都市再開発	86,130	133,073
小計		238,917	353,774	311,993	338,631	336,756	411,853	387,173	321,195	384,837	464,456	小計	404,281	530,980	
国際ビジネス													国際ビジネス		
国際事業		85,392	79,835	89,522	182,127	306,716	245,953	389,866	370,686	388,936	521,124	国際事業	521,124	511,055	
その他		73,447	91,190	79,764	80,099	75,137	73,050	78,531	71,384	75,984	80,715	その他	9,454	13,230	
合計		1,805,102	1,912,721	1,858,879	2,026,931	2,159,363	2,160,316	2,415,186	2,446,904	2,589,579	2,928,835	合計	2,928,835	3,107,242	
営業利益	請負型ビジネス												請負型ビジネス		
	戸建住宅事業		65,813	48,894	47,208	49,514	48,043	42,255	45,942	32,231	42,475	38,309	戸建住宅	41,474	41,065
	賃貸住宅事業		36,492	45,825	51,918	60,832	60,883	50,376	49,710	47,052	56,047	58,407	賃貸・事業用建物	74,450	78,016
	建築・土木事業		—	—	—	—	—	—	3,730	16,051	15,146	13,214	建築・土木	11,826	12,904
	小計		102,306	94,719	99,127	110,347	108,926	92,632	99,383	95,335	113,668	109,931	小計	127,751	131,986
	ストック型ビジネス												ストック型ビジネス		
	不動産フィー事業		20,064	23,405	26,819	31,278	33,133	39,407	41,054	43,869	50,480	50,659	賃貸住宅管理	47,585	50,180
	リフォーム事業		14,037	14,997	15,847	17,544	19,760	21,109	23,535	20,479	25,546	27,561	リフォーム	22,431	23,482
	小計		34,101	38,402	42,667	48,823	52,893	60,516	64,589	64,348	76,027	78,221	小計	70,016	73,663
	開発型ビジネス												開発型ビジネス		
	分譲住宅事業		8,143	8,491	11,919	8,822	13,460	11,088	12,259	7,586	14,548	20,777	仲介・不動産	17,531	25,857
	マンション事業		3,978	4,738	8,031	2,248	9,229	6,478	10,134	8,817	12,486	13,403	マンション	13,762	17,532
	都市再開発事業		8,561	25,802	24,747	23,414	16,994	40,403	17,045	16,565	11,276	15,051	都市再開発	5,130	21,430
小計		20,683	39,032	44,698	34,485	39,684	57,970	39,439	32,969	38,311	49,233	小計	36,424	64,821	
国際ビジネス												国際ビジネス			
国際事業		8,581	4,419	△5,673	25,172	29,761	16,340	44,551	39,708	50,147	73,860	国際事業	73,854	48,898	
その他		1,690	3,123	2,511	726	1,234	△44	△273	△2,480	△1,208	△439	その他	1,890	2,654	
消去または全社		△35,434	△33,102	△33,686	△35,390	△36,960	△38,192	△42,434	△43,363	△46,786	△49,317	消去または全社	△48,448	△51,067	
合計		131,930	146,595	149,645	184,164	195,540	189,223	205,256	186,519	230,160	261,489	合計	261,489	270,956	

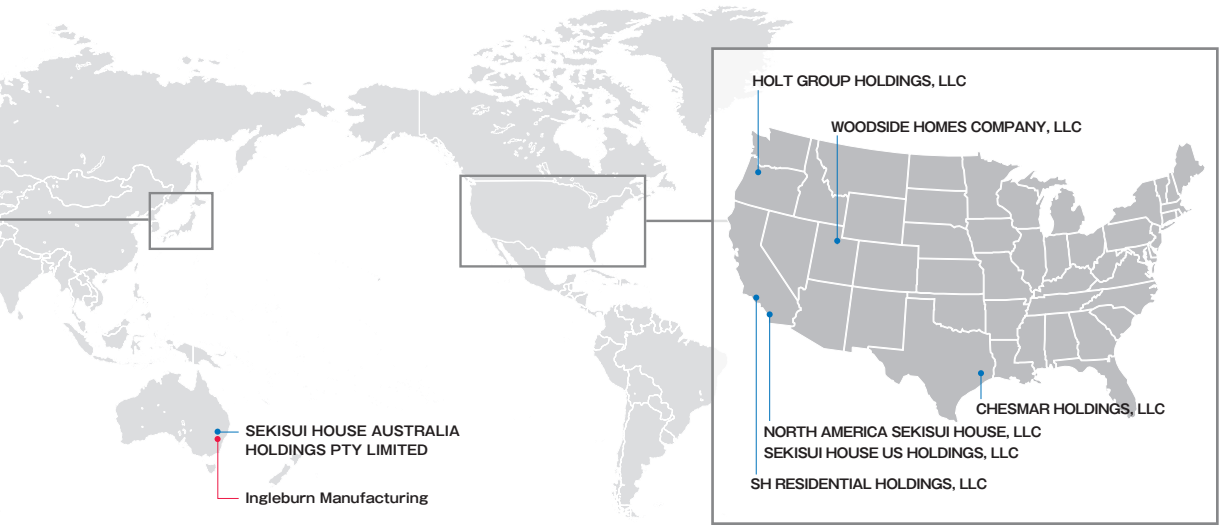
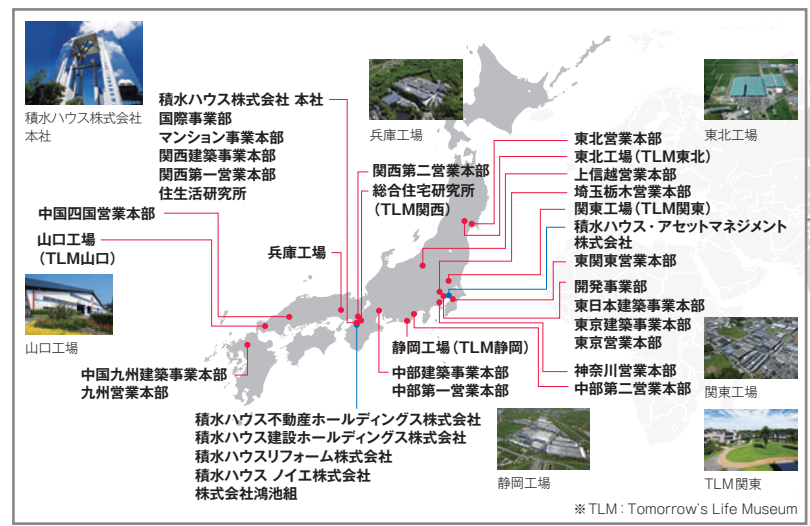
\*1 2020年度より「建築・土木事業」を報告セグメントとしており、2019年度については組み替え後の数値を表示しています。

\*2 2023年度より事業戦略と組織の運動性をさらに高め資本効率の向上を図るため、事業単位別の管理方法を導入しセグメント構成を見直しています。そのため、2022年度の各数値は新セグメントへ組み替え後の数値を併記しています。

# 会社情報 (2024年1月31日現在)

## 拠点情報

● 本社、事業本部、営業本部、工場、研究所 ● グループ会社



## 会社概要

**社名** 積水ハウス株式会社

**本社** 〒531-0076  
大阪市北区大淀中一丁目1番88号  
梅田スカイビル タワーイースト

**設立年月日** 1960年8月1日

**従業員数** 29,932名(連結) 16,627名\*(単体)

**資本金** 2,028億5,449万円

**生産拠点 (工場)** 国内5カ所(宮城県、茨城県、静岡県、兵庫県、山口県)、海外1カ所(豪州)

**研究所** 総合住宅研究所、住生活研究所

**営業拠点** 支店・営業所 108カ所  
カスタマーズセンター 29カ所  
展示場 286カ所

**関係会社** 連結子会社  
342社(国内49社、海外293社)  
積水ハウス不動産ホールディングス株式会社  
- 積水ハウス不動産各社 6社  
積水ハウスリフォーム株式会社  
積水ハウス建設ホールディングス株式会社  
- 積水ハウス建設各社8社  
積水ハウス ノイエ株式会社  
積水ハウス・アセットマネジメント株式会社  
株式会社鴻池組

SEKISUI HOUSE AUSTRALIA HOLDINGS PTY LIMITED  
SEKISUI HOUSE US HOLDINGS, LLC  
NORTH AMERICA SEKISUI HOUSE, LLC  
SH RESIDENTIAL HOLDINGS, LLC  
WOODSIDE HOMES COMPANY, LLC  
HOLT GROUP HOLDINGS, LLC  
CHESMAR HOLDINGS, LLC

持分法適用関連会社  
ほかに 37社(国内12社、海外25社)

\*子会社等へ出向している従業員を含む。

※ 2024年2月1日付で積水ハウス・イノベーション&コミュニケーション株式会社を設立しています。

# 株式情報

(2024年1月31日現在)

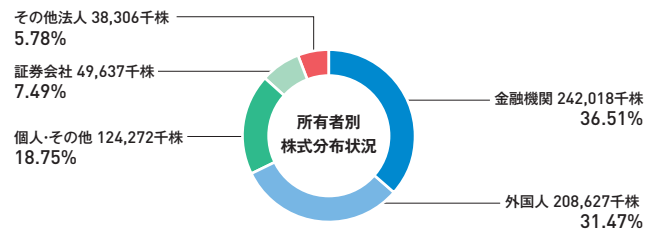
発行可能株式総数	1,978,281,000株
発行済株式の総数	662,862,666株 (うち自己株式14,738,819株)
単元株式数	100株
株主総数	168,498名

## 大株主(上位10名)

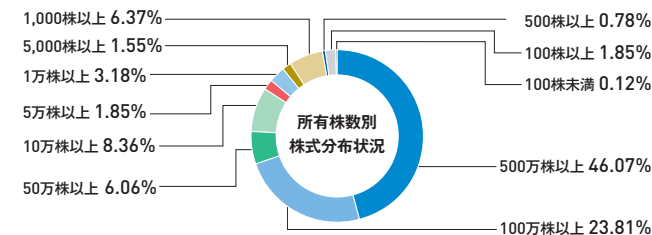
株主名	持株数	持株比率
日本マスタートラスト信託銀行株式会社 (信託口)	110,025 千株	16.98%
株式会社日本カステディ銀行(信託口)	40,341 千株	6.22%
積水ハウス育資会	20,855 千株	3.22%
SMBC日興証券株式会社	20,485 千株	3.16%
積水化学工業株式会社	14,168 千株	2.19%
STATE STREET BANK WEST CLIENT - TREATY 505234	14,116 千株	2.18%
THE BANK OF NEW YORK MELLON AS DEPOSITARY BANK FOR DEPOSITARY RECEIPT HOLDERS	8,508 千株	1.31%
日本証券金融株式会社	8,206 千株	1.27%
株式会社三菱UFJ銀行	8,174 千株	1.26%
第一生命保険株式会社	7,903 千株	1.22%

※積水ハウス育資会は、当社の従業員持株会です。  
※当社は、自己株式14,738千株を保有していますが、上記大株主から除いています。持株比率については、持株数を発行済株式の総数より自己株式を控除した数で除して算定しています。

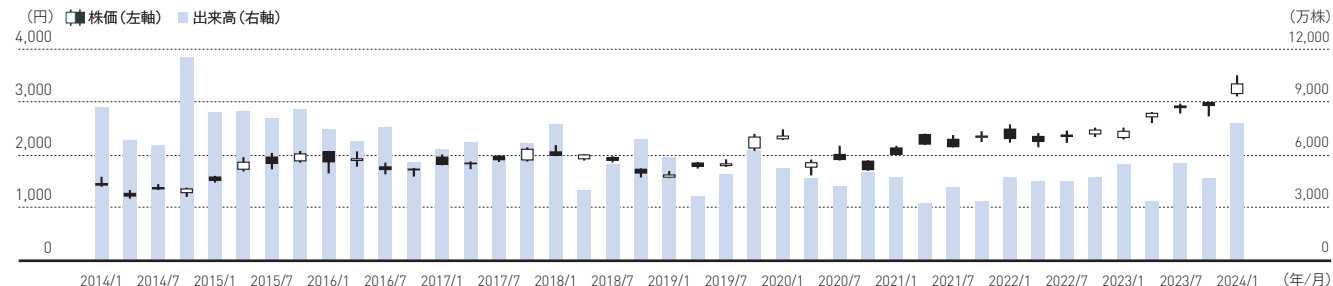
## 株式の状況



※個人・その他には、自己株式14,738千株を含んでいます。



## 株価の推移



※四半期ごとに期末の月間データ(東京証券取引所)でチャートを作成しています。

## 株主総利回り

年度	2019	2020	2021	2022	2023
積水ハウス	150.2%	134.3%	158.0%	173.2%	235.9%
TOPIX(配当込み)	110.2%	121.2%	129.7%	138.8%	183.9%

## 社外からの主な評価と受賞実績

※ 2024年度の受賞も一部含まれます。

### 環境



CDP「気候変動」「フォレスト」「水セキュリティ」  
全分野最高評価「Aリスト」選定  
(2024年2月)

☑ ニュースリリース



第5回「ESG ファイナンス・アワード・ジャパン」  
環境サステナブル企業部門の銅賞受賞  
(2024年2月)

☑ ニュースリリース



令和5年度「気候変動アクション環境大臣表彰  
(先進導入・積極実践部門：緩和分野)」受賞  
(2023年11月)

☑ ニュースリリース

卒FIT問題解決とRE100を結び付けた「積水ハウスオーナーでんき」の取り組みが評価されました。

### 情報開示



「ディスクロージャー優良企業選定」3年連続第1位  
(2023年10月)

☑ ニュースリリース

### 社会



「PRIDE指標2023」において「レインボー認定」を  
2年連続取得(+6年連続ゴールド受賞)  
(2023年11月)

☑ ニュースリリース



「D&I Award 2023」  
BEST WORKPLACE 部門  
に認定(3年連続)  
(2023年12月)



プラチナくるみん初認定  
(2024年2月)



「健康経営優良法人2024」  
大規模法人部門(ホワイト500)  
に認定(5年連続)  
(2024年3月)



Institutional Investor 誌  
「2024 Japan Executive Team」ランキング  
「Most Honored Company」で1位を獲得  
(2024年5月)

☑ ニュースリリース

社外からの主な評価と受賞実績 ※ 2024年度の受賞も一部含まれます。

ESG 指数・格付け



MSCI ESG 評価格付けにおいて、最高評価の AAA を獲得  
(2023年12月)



「FTSE4Good Index Series」構成銘柄に選定  
(2023年6月)


Member of  
**Dow Jones Sustainability Indices**  
Powered by the S&P Global CSA

ダウ・ジョーンズ・サステナビリティ・インデックス (DJSI) にて、**World** に選定  
(2023年12月)



S&P Global 社「The Sustainability Yearbook -2024 Rankings」で「上位5%」企業に選定  
(2024年2月)

また、世界最大の年金資産規模を有する年金積立金管理運用独立行政法人 (GPIF) が選定した6つの ESG 指数すべての構成銘柄として、各指数が選定された当初から採用されています。

GPIF が選定した ESG 指数		指数カテゴリ	当社選定
MSCI 日本株 ESG セレクト・リーダーズ指数	2024 CONSTITUENT MSCI 日本株 ESG セレクト・リーダーズ指数	ESG (総合)	2017年7月～
MSCI 日本株 女性活躍指数 (WIN)	2024 CONSTITUENT MSCI 日本株 女性活躍指数 (WIN)	S (社会)	
FTSE Blossom Japan Index	 FTSE Blossom Japan Index	ESG (総合)	
S&P/JPX カーボン・エフィシエント指数	 S&P/JPX カーボン・エフィシエント指数	ESG (環境)	2018年9月～
FTSE Blossom Japan Sector Relative Index	 FTSE Blossom Japan Sector Relative Index	ESG (総合)	2022年3月～
Morningstar Japan ex-REIT Gender Diversity Tilt Index	 MORNINGSTAR GenDi J Japan ex-REIT Gender Diversity Tilt Index TOP CONSTITUENT 2024	S (社会)	2023年3月～

THE INCLUSION OF SEKISUI HOUSE, LTD. IN ANY MSCI INDEX, AND THE USE OF MSCI LOGOS, TRADEMARKS, SERVICE MARKS OR INDEX NAMES HEREIN, DO NOT CONSTITUTE A SPONSORSHIP, ENDORSEMENT OR PROMOTION OF SEKISUI HOUSE, LTD. BY MSCI OR ANY OF ITS AFFILIATES. THE MSCI INDEXES ARE THE EXCLUSIVE PROPERTY OF MSCI. MSCI AND THE MSCI INDEX NAMES AND LOGOS ARE TRADEMARKS OR SERVICE MARKS OF MSCI OR ITS AFFILIATES.

MORNINGSTAR のロゴ使用に関する免責事項については [こちら](#)