

## Section 5

# データ

|                 |     |
|-----------------|-----|
| 連結財務諸表          | 245 |
| 11ヵ年ハイライト       | 249 |
| 会社情報            | 253 |
| 株式情報            | 254 |
| 社外からの主な評価と受賞実績  | 255 |
| ☑ ESG DATA BOOK |     |

### STORYLINE



### Point

- 連結財務諸表、11ヵ年ハイライト等の財務関連データを掲載
- 積水ハウスグループに対する社外からの主な評価や受賞実績を紹介
- 非財務データの一覧は、別冊のESG DATA BOOKにて公開

# 連結財務諸表

## 連結貸借対照表

(単位：百万円)

|                | 前連結会計年度<br>(2023年1月31日) | 当連結会計年度<br>(2024年1月31日) |
|----------------|-------------------------|-------------------------|
| 資産の部           |                         |                         |
| 流動資産           |                         |                         |
| 現金預金           | 332,903                 | 293,152                 |
| 受取手形・完成工事未収入金等 | 157,123                 | 176,466                 |
| 未成工事支出金        | 17,202                  | 17,351                  |
| 分譲建物           | 534,391                 | 774,297                 |
| 分譲土地           | 723,941                 | 856,404                 |
| 未成分譲土地         | 177,095                 | 233,197                 |
| その他の棚卸資産       | 12,160                  | 12,474                  |
| その他            | 140,200                 | 134,627                 |
| 貸倒引当金          | △1,136                  | △1,026                  |
| 流動資産合計         | 2,093,883               | 2,496,947               |
| 固定資産           |                         |                         |
| 有形固定資産         |                         |                         |
| 建物及び構築物        | 388,523                 | 321,467                 |
| 機械装置及び運搬具      | 75,108                  | 73,927                  |
| 工具、器具及び備品      | 39,657                  | 40,740                  |
| 土地             | 277,568                 | 252,548                 |
| リース資産          | 19,746                  | 23,313                  |
| 建設仮勘定          | 32,080                  | 52,173                  |
| 減価償却累計額        | △278,123                | △267,916                |
| 有形固定資産合計       | 554,562                 | 496,253                 |
| 無形固定資産         |                         |                         |
| のれん            | 31,406                  | 17,808                  |
| 工業所有権          | 716                     | 3,032                   |
| 借地権            | 2,292                   | 2,057                   |
| ソフトウェア         | 14,807                  | 15,779                  |
| 施設利用権          | 172                     | 145                     |
| 電話加入権          | 258                     | 238                     |
| その他            | 1,462                   | 1,326                   |
| 無形固定資産合計       | 51,117                  | 40,388                  |
| 投資その他の資産       |                         |                         |
| 投資有価証券         | 191,500                 | 198,437                 |
| 長期貸付金          | 5,636                   | 3,971                   |
| 退職給付に係る資産      | 32,501                  | 35,440                  |
| 繰延税金資産         | 18,219                  | 20,242                  |
| その他            | 62,321                  | 62,989                  |
| 貸倒引当金          | △2,206                  | △1,872                  |
| 投資その他の資産合計     | 307,973                 | 319,208                 |
| 固定資産合計         | 913,653                 | 855,851                 |
| 資産合計           | 3,007,537               | 3,352,798               |

(単位：百万円)

|               | 前連結会計年度<br>(2023年1月31日) | 当連結会計年度<br>(2024年1月31日) |
|---------------|-------------------------|-------------------------|
| 負債の部          |                         |                         |
| 流動負債          |                         |                         |
| 支払手形・工事未払金    | 124,420                 | 134,026                 |
| 電子記録債務        | 102,416                 | 103,266                 |
| 短期借入金         | 305,503                 | 440,075                 |
| 1年内償還予定の社債    | 30,000                  | 16                      |
| 1年内返済予定の長期借入金 | 71,664                  | 21,611                  |
| 未払法人税等        | 34,641                  | 39,777                  |
| 未成工事受入金       | 192,236                 | 210,030                 |
| 賞与引当金         | 36,497                  | 36,699                  |
| 役員賞与引当金       | 1,019                   | 2,553                   |
| 完成工事補償引当金     | 4,906                   | 6,152                   |
| その他           | 141,337                 | 143,827                 |
| 流動負債合計        | 1,044,643               | 1,138,038               |
| 固定負債          |                         |                         |
| 社債            | 20,000                  | 50,008                  |
| 長期借入金         | 157,372                 | 239,089                 |
| 長期預り敷金保証金     | 59,535                  | 58,659                  |
| 繰延税金負債        | 933                     | 6,111                   |
| 役員退職慰労引当金     | 692                     | 707                     |
| 退職給付に係る負債     | 29,286                  | 30,716                  |
| その他           | 27,525                  | 35,415                  |
| 固定負債合計        | 295,347                 | 420,707                 |
| 負債合計          | 1,339,990               | 1,558,745               |
| 純資産の部         |                         |                         |
| 株主資本          |                         |                         |
| 資本金           | 202,591                 | 202,854                 |
| 資本剰余金         | 259,844                 | 260,126                 |
| 利益剰余金         | 1,056,475               | 1,132,275               |
| 自己株式          | △50,656                 | △40,979                 |
| 株主資本合計        | 1,468,274               | 1,554,276               |
| その他の包括利益累計額   |                         |                         |
| その他有価証券評価差額金  | 40,449                  | 44,597                  |
| 繰延ヘッジ損益       | 623                     | —                       |
| 為替換算調整勘定      | 99,689                  | 132,895                 |
| 退職給付に係る調整累計額  | 23,793                  | 22,816                  |
| その他の包括利益累計額合計 | 164,556                 | 200,309                 |
| 新株予約権         | 134                     | 100                     |
| 非支配株主持分       | 34,581                  | 39,366                  |
| 純資産合計         | 1,667,546               | 1,794,052               |
| 負債純資産合計       | 3,007,537               | 3,352,798               |

## 連結財務諸表

## 連結損益計算書

(単位：百万円)

|                 | 前連結会計年度<br>(自 2022年2月1日<br>至 2023年1月31日) | 当連結会計年度<br>(自 2023年2月1日<br>至 2024年1月31日) |
|-----------------|--|--|
| 売上高             | 2,928,835                                | 3,107,242                                |
| 売上原価            | 2,344,537                                | 2,483,496                                |
| 売上総利益           | 584,297                                  | 623,745                                  |
| 販売費及び一般管理費      |  |  |
| 販売費             | 54,787                                   | 58,936                                   |
| 一般管理費           | 268,020                                  | 293,852                                  |
| 販売費及び一般管理費合計    | 322,808                                  | 352,789                                  |
| 営業利益            | 261,489                                  | 270,956                                  |
| 営業外収益           |  |  |
| 受取利息            | 2,284                                    | 2,947                                    |
| 受取配当金           | 2,096                                    | 2,191                                    |
| 為替差益            | —  | 4,293                                    |
| 持分法による投資利益      | —  | 1,900                                    |
| その他             | 4,526                                    | 4,284                                    |
| 営業外収益合計         | 8,907                                    | 15,618                                   |
| 営業外費用           |  |  |
| 支払利息            | 5,317                                    | 12,371                                   |
| 持分法による投資損失      | 2,087                                    | —  |
| 為替差損            | 723                                      | —  |
| その他             | 4,995                                    | 5,954                                    |
| 営業外費用合計         | 13,124                                   | 18,325                                   |
| 経常利益            | 257,272                                  | 268,248                                  |
| 特別利益            |  |  |
| 関係会社株式売却益       | 5  | 10,519                                   |
| 関係会社清算益         | 16,813                                   | 9,778                                    |
| 投資有価証券売却益       | 397                                      | 5,735                                    |
| 貸倒引当金戻入額        | —  | 632                                      |
| 特別利益合計          | 17,216                                   | 26,666                                   |
| 特別損失            |  |  |
| 事業整理損失          | —  | 4,023                                    |
| 固定資産除売却損        | 1,759                                    | 1,398                                    |
| 減損損失            | 2,898                                    | 484                                      |
| 関係会社株式売却損       | —  | 41                                       |
| 投資有価証券評価損       | —  | 8  |
| 貸倒引当金繰入額        | 1,991                                    | —  |
| 投資有価証券売却損       | 128                                      | —  |
| 特別損失合計          | 6,778                                    | 5,956                                    |
| 税金等調整前当期純利益     | 267,710                                  | 288,958                                  |
| 法人税、住民税及び事業税    | 77,214                                   | 79,648                                   |
| 法人税等調整額         | △831                                     | 1,784                                    |
| 法人税等合計          | 76,383                                   | 81,433                                   |
| 当期純利益           | 191,327                                  | 207,525                                  |
| 非支配株主に帰属する当期純利益 | 6,806                                    | 5,199                                    |
| 親会社株主に帰属する当期純利益 | 184,520                                  | 202,325                                  |

## 連結包括利益計算書

(単位：百万円)

|                  | 前連結会計年度<br>(自 2022年2月1日<br>至 2023年1月31日) | 当連結会計年度<br>(自 2023年2月1日<br>至 2024年1月31日) |
|------------------|--|--|
| 当期純利益            | 191,327                                  | 207,525                                  |
| その他の包括利益         |  |  |
| その他有価証券評価差額金     | △ 703                                    | 4,408                                    |
| 為替換算調整勘定         | 44,957                                   | 29,999                                   |
| 退職給付に係る調整額       | 19,373                                   | △ 932                                    |
| 持分法適用会社に対する持分相当額 | 7,976                                    | 2,595                                    |
| その他の包括利益合計       | 71,604                                   | 36,071                                   |
| 包括利益             | 262,931                                  | 243,596                                  |
| (内訳)             |  |  |
| 親会社株主に係る包括利益     | 255,876                                  | 238,079                                  |
| 非支配株主に係る包括利益     | 7,054                                    | 5,517                                    |

連結財務諸表

連結株主資本等変動計算書

前連結会計年度(自 2022年2月1日 至 2023年1月31日)

(単位:百万円)

|                     | 株主資本    |         |           |         |           | その他の包括利益累計額      |             |              |                  |                   | 新株予約権 | 非支配株主持分 | 純資産合計     |
|---------------------|---------|---------|-----------|---------|-----------|------------------|-------------|--------------|------------------|-------------------|-------|---------|-----------|
|                     | 資本金     | 資本剰余金   | 利益剰余金     | 自己株式    | 株主資本合計    | その他有価証券<br>評価差額金 | 繰延ヘッジ<br>損益 | 為替換算<br>調整勘定 | 退職給付に係る<br>調整累計額 | その他の包括利益<br>累計額合計 |       |         |           |
| 当期首残高               | 202,591 | 258,989 | 940,135   | △20,975 | 1,380,740 | 41,488           | 141         | 47,245       | 4,323            | 93,199            | 186   | 46,832  | 1,520,959 |
| 会計方針の変更による累積的影響額    | —       | —       | △1,715    | —       | △1,715    | —                | —           | —            | —                | —                 | —     | —       | △1,715    |
| 会計方針の変更を反映した当期首残高   | 202,591 | 258,989 | 938,419   | △20,975 | 1,379,025 | 41,488           | 141         | 47,245       | 4,323            | 93,199            | 186   | 46,832  | 1,519,243 |
| 当期変動額               |         |         |           |         |           |                  |             |              |                  |                   |       |         |           |
| 新株の発行               | —       | —       | —         | —       | —         | —                | —           | —            | —                | —                 | —     | —       | —         |
| 剰余金の配当              | —       | —       | △66,400   | —       | △66,400   | —                | —           | —            | —                | —                 | —     | —       | △66,400   |
| 親会社株主に帰属する当期純利益     | —       | —       | 184,520   | —       | 184,520   | —                | —           | —            | —                | —                 | —     | —       | 184,520   |
| 自己株式の取得             | —       | —       | —         | △30,014 | △30,014   | —                | —           | —            | —                | —                 | —     | —       | △30,014   |
| 自己株式の処分             | —       | —       | △64       | 333     | 269       | —                | —           | —            | —                | —                 | —     | —       | 269       |
| 自己株式の消却             | —       | —       | —         | —       | —         | —                | —           | —            | —                | —                 | —     | —       | —         |
| 連結子会社株式の取得による持分の増減  | —       | 874     | —         | —       | 874       | —                | —           | —            | —                | —                 | —     | —       | 874       |
| 株主資本以外の項目の当期変動額(純額) | —       | —       | —         | —       | —         | △1,039           | 481         | 52,443       | 19,470           | 71,356            | △52   | △12,250 | 59,053    |
| 当期変動額合計             | —       | 874     | 118,055   | △29,680 | 89,249    | △1,039           | 481         | 52,443       | 19,470           | 71,356            | △52   | △12,250 | 148,302   |
| 当期末残高               | 202,591 | 259,864 | 1,056,475 | △50,656 | 1,468,274 | 40,449           | 623         | 99,689       | 23,793           | 164,556           | 134   | 34,581  | 1,667,546 |

当連結会計年度(自 2023年2月1日 至 2024年1月31日)

(単位:百万円)

|                     | 株主資本    |         |           |         |           | その他の包括利益累計額      |             |              |                  |                   | 新株予約権 | 非支配株主持分 | 純資産合計     |
|---------------------|---------|---------|-----------|---------|-----------|------------------|-------------|--------------|------------------|-------------------|-------|---------|-----------|
|                     | 資本金     | 資本剰余金   | 利益剰余金     | 自己株式    | 株主資本合計    | その他有価証券<br>評価差額金 | 繰延ヘッジ<br>損益 | 為替換算<br>調整勘定 | 退職給付に係る<br>調整累計額 | その他の包括利益<br>累計額合計 |       |         |           |
| 当期首残高               | 202,591 | 259,864 | 1,056,475 | △50,656 | 1,468,274 | 40,449           | 623         | 99,689       | 23,793           | 164,556           | 134   | 34,581  | 1,667,546 |
| 会計方針の変更による累積的影響額    | —       | —       | —         | —       | —         | —                | —           | —            | —                | —                 | —     | —       | —         |
| 会計方針の変更を反映した当期首残高   | 202,591 | 259,864 | 1,056,475 | △50,656 | 1,468,274 | 40,449           | 623         | 99,689       | 23,793           | 164,556           | 134   | 34,581  | 1,667,546 |
| 当期変動額               |         |         |           |         |           |                  |             |              |                  |                   |       |         |           |
| 新株の発行               | 263     | 263     | —         | —       | 526       | —                | —           | —            | —                | —                 | —     | —       | 526       |
| 剰余金の配当              | —       | —       | △76,864   | —       | △76,864   | —                | —           | —            | —                | —                 | —     | —       | △76,864   |
| 親会社株主に帰属する当期純利益     | —       | —       | 202,325   | —       | 202,325   | —                | —           | —            | —                | —                 | —     | —       | 202,325   |
| 自己株式の取得             | —       | —       | —         | △40,018 | △40,018   | —                | —           | —            | —                | —                 | —     | —       | △40,018   |
| 自己株式の処分             | —       | —       | △41       | 75      | 34        | —                | —           | —            | —                | —                 | —     | —       | 34        |
| 自己株式の消却             | —       | —       | △49,619   | 49,619  | —         | —                | —           | —            | —                | —                 | —     | —       | —         |
| 連結子会社株式の取得による持分の増減  | —       | △1      | —         | —       | △1        | —                | —           | —            | —                | —                 | —     | —       | △1        |
| 株主資本以外の項目の当期変動額(純額) | —       | —       | —         | —       | —         | 4,148            | △623        | 33,205       | △977             | 35,753            | △33   | 4,784   | 40,504    |
| 当期変動額合計             | 263     | 261     | 75,799    | 9,676   | 86,002    | 4,148            | △623        | 33,205       | △977             | 35,753            | △33   | 4,784   | 126,506   |
| 当期末残高               | 202,854 | 260,126 | 1,132,275 | △40,979 | 1,554,276 | 44,597           | —           | 132,895      | 22,816           | 200,309           | 100   | 39,366  | 1,794,052 |

## 連結財務諸表

## 連結キャッシュ・フロー計算書

(単位：百万円)

|                     | 前連結会計年度<br>(自 2022年2月1日<br>至 2023年1月31日) | 当連結会計年度<br>(自 2023年2月1日<br>至 2024年1月31日) |
|---------------------|--|--|
| 営業活動によるキャッシュ・フロー    |  |  |
| 税金等調整前当期純利益         | 267,710                                  | <b>288,958</b>                           |
| 減価償却費               | 26,711                                   | <b>27,745</b>                            |
| 減損損失                | 2,898                                    | <b>484</b>                               |
| 退職給付に係る負債の増減額(△は減少) | 980                                      | <b>△2,143</b>                            |
| 退職給付に係る資産の増減額(△は増加) | 112                                      | <b>△702</b>                              |
| 受取利息及び受取配当金         | △4,380                                   | <b>△5,139</b>                            |
| 支払利息                | 5,317                                    | <b>12,371</b>                            |
| 持分法による投資損益(△は益)     | 2,087                                    | <b>△1,900</b>                            |
| 投資有価証券売却損益(△は益)     | △269                                     | <b>△5,735</b>                            |
| 投資有価証券評価損益(△は益)     | —  | <b>8</b>                                 |
| 関係会社清算損益(△は益)       | △16,813                                  | <b>△9,778</b>                            |
| 関係会社株式売却損益(△は益)     | △5                                       | <b>△10,478</b>                           |
| 事業整理損失              | —  | <b>4,023</b>                             |
| 貸倒引当金繰入額            | 1,991                                    | <b>—</b>                                 |
| 貸倒引当金戻入額            | —  | <b>△632</b>                              |
| 売上債権の増減額(△は増加)      | △24,158                                  | <b>△19,109</b>                           |
| 棚卸資産の増減額(△は増加)      | △38,493                                  | <b>△217,996</b>                          |
| 仕入債務の増減額(△は減少)      | 8,276                                    | <b>8,303</b>                             |
| 未成工事受入金の増減額(△は減少)   | △20,526                                  | <b>17,056</b>                            |
| その他                 | 3,887                                    | <b>6,951</b>                             |
| 小計                  | 215,326                                  | <b>92,286</b>                            |
| 利息及び配当金の受取額         | 11,437                                   | <b>5,764</b>                             |
| 利息の支払額              | △6,812                                   | <b>△16,440</b>                           |
| 法人税等の支払額            | △94,487                                  | <b>△77,255</b>                           |
| 法人税等の還付額            | —  | <b>11,327</b>                            |
| 営業活動によるキャッシュ・フロー    | 125,464                                  | <b>15,683</b>                            |

(単位：百万円)

|                            | 前連結会計年度<br>(自 2022年2月1日<br>至 2023年1月31日) | 当連結会計年度<br>(自 2023年2月1日<br>至 2024年1月31日) |
|----------------------------|--|--|
| 投資活動によるキャッシュ・フロー           |  |  |
| 有形固定資産の取得による支出             | △92,162                                  | <b>△76,937</b>                           |
| 有形固定資産の売却による収入             | 2,843                                    | <b>437</b>                               |
| 投資有価証券の取得による支出             | △5,163                                   | <b>△6,820</b>                            |
| 投資有価証券の売却及び償還による収入         | 3,010                                    | <b>26,317</b>                            |
| 連結の範囲の変更を伴う子会社株式の取得による収入   | △69,595                                  | <b>△14,618</b>                           |
| 連結の範囲の変更を伴う子会社株式の取得による収入   | —  | <b>74</b>                                |
| 連結の範囲の変更を伴う子会社株式の売却による収入   | —  | <b>3,718</b>                             |
| 連結の範囲の変更を伴う子会社株式の売却による支出   | —  | <b>△841</b>                              |
| 貸付けによる支出                   | △753                                     | <b>△749</b>                              |
| 貸付金の回収による収入                | 1,014                                    | <b>3,343</b>                             |
| その他                        | △4,604                                   | <b>△3,050</b>                            |
| 投資活動によるキャッシュ・フロー           | △165,409                                 | <b>△69,124</b>                           |
| 財務活動によるキャッシュ・フロー           |  |  |
| 短期借入金の純増減額(△は減少)           | 37,357                                   | <b>155,886</b>                           |
| 長期借入れによる収入                 | 66,291                                   | <b>55,536</b>                            |
| 長期借入金の返済による支出              | △21,768                                  | <b>△85,621</b>                           |
| 社債の発行による収入                 | —  | <b>30,000</b>                            |
| 社債の償還による支出                 | △120,000                                 | <b>△30,000</b>                           |
| 配当金の支払額                    | △66,400                                  | <b>△76,864</b>                           |
| 自己株式の取得による支出               | △30,014                                  | <b>△40,018</b>                           |
| 連結の範囲の変更を伴わない子会社株式の取得による支出 | △15,956                                  | <b>△21</b>                               |
| その他                        | △5,288                                   | <b>△2,412</b>                            |
| 財務活動によるキャッシュ・フロー           | △155,780                                 | <b>6,483</b>                             |
| 現金及び現金同等物に係る換算差額           | 13,298                                   | <b>7,112</b>                             |
| 現金及び現金同等物の増減額(△は減少)        | △182,426                                 | <b>△39,846</b>                           |
| 現金及び現金同等物の期首残高             | 515,174                                  | <b>332,747</b>                           |
| 現金及び現金同等物の期末残高             | 332,747                                  | <b>292,901</b>                           |

# 11 年ハイライト(連結)

## 財務データ

(単位:百万円)

| (年度)               | 2013      | 2014      | 2015      | 2016      | 2017      | 2018      | 2019      | 2020      | 2021      | 2022      | 2023             |
|--------------------|-----------|-----------|-----------|-----------|-----------|-----------|-----------|-----------|-----------|-----------|------------------|
| <b>経営成績</b>        |           |           |           |           |           |           |           |           |           |           |                  |
| 売上高                | 1,805,102 | 1,912,721 | 1,858,879 | 2,026,931 | 2,159,363 | 2,160,316 | 2,415,186 | 2,446,904 | 2,589,579 | 2,928,835 | <b>3,107,242</b> |
| 売上総利益              | 358,499   | 368,446   | 373,867   | 418,297   | 445,082   | 444,596   | 478,036   | 473,511   | 528,877   | 584,297   | <b>623,745</b>   |
| 売上総利益率(%)          | 19.9      | 19.3      | 20.1      | 20.6      | 20.6      | 20.6      | 19.8      | 19.4      | 20.4      | 19.9      | <b>20.1</b>      |
| 販売費及び一般管理費         | 226,569   | 221,851   | 224,222   | 234,132   | 249,541   | 255,373   | 272,780   | 286,992   | 298,716   | 322,808   | <b>352,789</b>   |
| 営業利益               | 131,930   | 146,595   | 149,645   | 184,164   | 195,540   | 189,223   | 205,256   | 186,519   | 230,160   | 261,489   | <b>270,956</b>   |
| 営業利益率(%)           | 7.3       | 7.7       | 8.1       | 9.1       | 9.1       | 8.8       | 8.5       | 7.6       | 8.9       | 8.9       | <b>8.7</b>       |
| 経常利益               | 137,794   | 156,426   | 160,589   | 190,989   | 203,678   | 195,190   | 213,905   | 184,697   | 230,094   | 257,272   | <b>268,248</b>   |
| 親会社株主に帰属する当期純利益    | 79,801    | 90,224    | 84,302    | 121,853   | 133,224   | 128,582   | 141,256   | 123,542   | 153,905   | 184,520   | <b>202,325</b>   |
| <b>投資収益性</b>       |           |           |           |           |           |           |           |           |           |           |                  |
| ROE(%)             | 9.2       | 9.0       | 7.9       | 11.3      | 11.6      | 10.8      | 11.5      | 9.5       | 11.0      | 11.9      | <b>11.9</b>      |
| ROA(%)*            | 8.2       | 8.4       | 8.3       | 9.4       | 9.0       | 8.3       | 8.8       | 7.3       | 8.6       | 9.1       | <b>8.7</b>       |
| <b>資産・有利子負債の状況</b> |           |           |           |           |           |           |           |           |           |           |                  |
| 総資産                | 1,769,005 | 1,929,409 | 2,029,794 | 2,184,895 | 2,419,012 | 2,413,035 | 2,634,748 | 2,625,861 | 2,801,189 | 3,007,537 | <b>3,352,798</b> |
| 純資産                | 941,415   | 1,079,064 | 1,068,428 | 1,118,264 | 1,208,121 | 1,196,923 | 1,306,850 | 1,368,887 | 1,520,959 | 1,667,546 | <b>1,794,052</b> |
| 自己資本               | 930,944   | 1,068,423 | 1,057,696 | 1,103,359 | 1,194,975 | 1,182,808 | 1,266,195 | 1,326,535 | 1,473,940 | 1,632,830 | <b>1,754,585</b> |
| 自己資本比率(%)          | 52.63     | 55.38     | 52.11     | 50.50     | 49.40     | 49.02     | 48.06     | 50.52     | 52.62     | 54.29     | <b>52.33</b>     |
| 有利子負債              | 289,860   | 351,731   | 426,013   | 491,017   | 622,084   | 639,510   | 586,891   | 562,966   | 549,862   | 607,198   | <b>774,965</b>   |
| D/E レシオ(倍)         | 0.31      | 0.33      | 0.40      | 0.45      | 0.52      | 0.54      | 0.46      | 0.42      | 0.37      | 0.37      | <b>0.44</b>      |
| 総資産回転率(回)          | 1.09      | 1.03      | 0.94      | 0.96      | 0.94      | 0.89      | 0.96      | 0.93      | 0.95      | 1.01      | <b>0.98</b>      |

\*(営業利益+受取利息+受取配当金+持分法による投資損益)÷総資産

## 11 年ハイライト(連結)

(単位:百万円)

| (年度)               | 2013     | 2014      | 2015      | 2016      | 2017      | 2018      | 2019      | 2020      | 2021      | 2022      | 2023             |
|--------------------|----------|-----------|-----------|-----------|-----------|-----------|-----------|-----------|-----------|-----------|------------------|
| <b>キャッシュ・フロー</b>   |          |           |           |           |           |           |           |           |           |           |                  |
| 営業活動によるキャッシュ・フロー   | 78,073   | 117,358   | 45,884    | 115,820   | 165,355   | 125,088   | 363,766   | 191,972   | 118,034   | 125,464   | <b>15,683</b>    |
| 投資活動によるキャッシュ・フロー   | △80,637  | △128,529  | △76,166   | △107,397  | △76,150   | △70,184   | △65,229   | △95,504   | △113,706  | △165,409  | △ <b>69,124</b>  |
| 財務活動によるキャッシュ・フロー   | △782     | 19,611    | 32,084    | 5,511     | 30,154    | △31,030   | △148,160  | △77,614   | △111,701  | △155,780  | <b>6,483</b>     |
| 現金及び現金同等物の期末残高     | 181,324  | 195,008   | 192,338   | 204,701   | 324,693   | 342,898   | 583,297   | 600,234   | 515,174   | 332,747   | <b>292,901</b>   |
| <b>投資の状況</b>       |          |           |           |           |           |           |           |           |           |           |                  |
| 設備投資額              | 130,243  | 121,550   | 81,258    | 98,277    | 68,799    | 58,680    | 73,255    | 96,609    | 89,512    | 95,330    | <b>86,709</b>    |
| 減価償却費              | 22,581   | 25,692    | 24,438    | 23,125    | 21,983    | 22,155    | 21,518    | 21,726    | 24,069    | 26,711    | <b>27,745</b>    |
| 研究開発費(R&D)         | 4,507    | 4,726     | 4,772     | 4,991     | 5,181     | 6,041     | 7,313     | 9,665     | 9,478     | 9,562     | <b>9,050</b>     |
| <b>企業価値</b>        |          |           |           |           |           |           |           |           |           |           |                  |
| 期末時価総額             | 985,007  | 1,067,964 | 1,329,946 | 1,297,656 | 1,379,985 | 1,123,051 | 1,630,703 | 1,382,375 | 1,584,699 | 1,678,159 | <b>2,218,601</b> |
| 期末株価(円)            | 1,434.0  | 1,526.0   | 1,874.0   | 1,828.5   | 1,998.0   | 1,626.0   | 2,361.0   | 2,019.0   | 2,314.5   | 2,451.0   | <b>3,347.0</b>   |
| <b>1株当たり情報</b>     |          |           |           |           |           |           |           |           |           |           |                  |
| 1株当たり当期純利益(EPS)(円) | 118.63   | 130.91    | 120.16    | 175.48    | 193.06    | 186.53    | 205.79    | 181.18    | 227.37    | 276.58    | <b>309.29</b>    |
| 1株当たり純資産(BPS)(円)   | 1,358.60 | 1,527.52  | 1,508.81  | 1,598.90  | 1,731.60  | 1,718.82  | 1,852.62  | 1,948.12  | 2,184.36  | 2,466.04  | <b>2,707.90</b>  |
| 配当金(円)             | 43.00    | 50.00     | 54.00     | 64.00     | 77.00     | 79.00     | 81.00     | 84.00     | 90.00     | 110.00    | <b>123.00</b>    |
| 配当性向(%)            | 36.2     | 38.2      | 44.9      | 36.5      | 39.9      | 42.4      | 39.4      | 46.4      | 39.6      | 39.8      | <b>39.8</b>      |
| <b>株価指標</b>        |          |           |           |           |           |           |           |           |           |           |                  |
| 株価収益率(PER)(倍)      | 12.09    | 11.66     | 15.60     | 10.42     | 10.35     | 8.72      | 11.47     | 11.14     | 10.18     | 8.86      | <b>10.82</b>     |
| 株価純資産倍率(PBR)(倍)    | 1.06     | 1.00      | 1.24      | 1.14      | 1.15      | 0.95      | 1.27      | 1.04      | 1.06      | 0.99      | <b>1.24</b>      |

## 11カ年ハイライト(連結)

### その他の主な参考データ

| (年度)                       | 2013      | 2014      | 2015      | 2016      | 2017      | 2018      | 2019      | 2020      | 2021      | 2022      | 2023             |
|----------------------------|-----------|-----------|-----------|-----------|-----------|-----------|-----------|-----------|-----------|-----------|------------------|
| <b>新設住宅着工戸数(戸)*1</b>       |           |           |           |           |           |           |           |           |           |           |                  |
| 持家                         | 354,772   | 285,270   | 283,366   | 292,287   | 284,283   | 283,235   | 288,738   | 261,088   | 285,575   | 253,287   | <b>224,352</b>   |
| 分譲住宅                       | 263,931   | 237,428   | 241,201   | 250,532   | 255,191   | 255,263   | 267,696   | 240,268   | 243,944   | 255,487   | <b>246,299</b>   |
| マンション                      | 127,599   | 110,475   | 115,652   | 114,570   | 114,830   | 110,510   | 117,803   | 107,884   | 101,292   | 108,198   | <b>107,879</b>   |
| 戸建                         | 134,888   | 125,421   | 123,624   | 133,739   | 138,189   | 142,393   | 147,522   | 130,753   | 141,094   | 145,992   | <b>137,286</b>   |
| 貸家                         | 356,263   | 362,191   | 378,718   | 418,543   | 419,397   | 396,404   | 342,289   | 306,753   | 321,376   | 345,080   | <b>343,894</b>   |
| 給与住宅                       | 5,059     | 7,372     | 6,014     | 5,875     | 5,770     | 7,468     | 6,400     | 7,231     | 5,589     | 5,675     | <b>5,078</b>     |
| 合計                         | 980,025   | 892,261   | 909,299   | 967,237   | 964,641   | 942,370   | 905,123   | 815,340   | 856,484   | 859,529   | <b>819,623</b>   |
| <b>当社住宅建築戸数(戸)</b>         |           |           |           |           |           |           |           |           |           |           |                  |
| 戸建住宅(請負)                   | 15,049    | 13,104    | 11,248    | 11,105    | 10,617    | 9,822     | 10,663    | 8,411     | 8,349     | 7,842     | <b>8,967</b>     |
| 分譲住宅*2                     | 2,368     | 2,162     | 2,364     | 2,071     | 2,677     | 2,336     | 2,589     | 1,958     | 2,261     | 2,219     | <b>205</b>       |
| 賃貸住宅                       | 30,414    | 34,709    | 32,631    | 35,156    | 32,937    | 30,078    | 27,981    | 26,033    | 25,321    | 27,203    | <b>23,676</b>    |
| マンション(分譲)                  | 1,921     | 1,250     | 2,002     | 1,231     | 1,184     | 1,499     | 2,081     | 1,510     | 2,320     | 1,865     | <b>1,311</b>     |
| 合計                         | 49,752    | 51,225    | 48,245    | 49,563    | 47,415    | 43,735    | 43,314    | 37,912    | 38,251    | 39,129    | <b>34,159</b>    |
| 当社シェア(%)                   | 5.1       | 5.7       | 5.3       | 5.1       | 4.9       | 4.6       | 4.8       | 4.6       | 4.5       | 4.6       | <b>4.2</b>       |
| 累積建築戸数(国内)*3               | 2,185,189 | 2,236,414 | 2,284,659 | 2,334,222 | 2,381,637 | 2,425,372 | 2,468,686 | 2,506,598 | 2,544,849 | 2,583,978 | <b>2,618,137</b> |
| 累積建築戸数(海外)                 | 3,494     | 4,706     | 5,345     | 8,251     | 12,731    | 16,137    | 22,301    | 27,953    | 33,166    | 38,767    | <b>44,046</b>    |
| <b>当社住宅の傾向</b>             |           |           |           |           |           |           |           |           |           |           |                  |
| 請負住宅                       |           |           |           |           |           |           |           |           |           |           |                  |
| 1棟当たり売上金額(千円)              | 34,503    | 35,659    | 37,002    | 37,292    | 38,074    | 38,753    | 39,935    | 41,388    | 42,656    | 46,196    | <b>49,551</b>    |
| 1棟当たり面積(m <sup>2</sup> )   | 141.09    | 140.25    | 140.43    | 138.63    | 137.94    | 138.03    | 137.68    | 135.91    | 135.04    | 137.41    | <b>136.23</b>    |
| 賃貸住宅                       |           |           |           |           |           |           |           |           |           |           |                  |
| 1棟当たり売上金額(千円)              | 61,284    | 68,549    | 76,771    | 83,612    | 93,959    | 100,194   | 102,415   | 117,962   | 126,566   | 141,619   | <b>165,437</b>   |
| 1棟当たり面積(m <sup>2</sup> )   | 324.95    | 346.64    | 366.10    | 385.19    | 418.35    | 432.28    | 427.67    | 470.83    | 485.52    | 515.23    | <b>550.03</b>    |
| <b>積水ハウス不動産借上げ入居率・管理室数</b> |           |           |           |           |           |           |           |           |           |           |                  |
| 入居率**4(%)                  | 96.2      | 96.4      | 96.5      | 96.5      | 96.7      | 97.8      | 97.7      | 97.7      | 97.9      | 97.8      | <b>97.7</b>      |
| 管理室数(戸)                    | 526,276   | 545,757   | 565,471   | 584,096   | 601,582   | 619,494   | 639,780   | 657,190   | 674,125   | 691,635   | <b>708,464</b>   |

\*1 暦年ベース

\*2 2023年度より分譲住宅に含めていた売建住宅を戸建住宅(請負)に含めて表示

\*3 2016年度よりグループ全体の数値を表示

\*4 2018年度より月末時点から「月内」数値に変更



## 11カ年ハイライト(連結)

## セグメント別売上高・営業利益

(単位:百万円)

| 旧セグメント  |           | (年度)      | 2013      | 2014      | 2015      | 2016      | 2017      | 2018      | 2019      | 2020      | 2021      | 2022      | 新セグメント <sup>*2</sup> | 2022      | 2023      |
|---------|-----------|-----------|-----------|-----------|-----------|-----------|-----------|-----------|-----------|-----------|-----------|-----------|----------------------|-----------|-----------|
| 売上高     | 請負型ビジネス   |           |           |           |           |           |           |           |           |           |           |           | 請負型ビジネス              |           |           |
|         | 戸建住宅事業    |           | 517,691   | 427,044   | 393,786   | 383,129   | 371,171   | 357,944   | 390,995   | 323,332   | 352,732   | 352,463   | 戸建住宅                 | 476,416   | 471,056   |
|         | 賃貸住宅事業    |           | 356,202   | 398,483   | 400,601   | 440,312   | 442,845   | 416,062   | 360,026   | 358,745   | 384,022   | 426,116   | 賃貸・事業用建物             | 506,307   | 524,121   |
|         | 建築・土木事業   |           | —         | —         | —         | —         | —         | —         | 120,986   | 302,837   | 261,930   | 298,777   | 建築・土木                | 267,317   | 274,653   |
|         | 小計        |           | 873,894   | 825,527   | 794,388   | 823,442   | 814,017   | 774,006   | 872,008   | 984,915   | 998,685   | 1,077,357 | 小計                   | 1,250,040 | 1,269,832 |
|         | ストック型ビジネス |           |           |           |           |           |           |           |           |           |           |           | ストック型ビジネス            |           |           |
|         | 不動産フィー事業  |           | 408,403   | 428,227   | 448,751   | 469,132   | 489,891   | 514,035   | 534,876   | 557,632   | 584,969   | 619,271   | 賃貸住宅管理               | 617,245   | 646,588   |
|         | リフォーム事業   |           | 125,046   | 134,166   | 134,458   | 133,498   | 136,843   | 141,416   | 152,729   | 141,090   | 156,167   | 165,910   | リフォーム                | 166,975   | 174,996   |
|         | 小計        |           | 533,450   | 562,393   | 583,210   | 602,631   | 626,735   | 655,452   | 687,606   | 698,722   | 741,136   | 785,182   | 小計                   | 784,221   | 821,584   |
|         | 開発型ビジネス   |           |           |           |           |           |           |           |           |           |           |           | 開発型ビジネス              |           |           |
|         | 分譲住宅事業    |           | 133,405   | 118,730   | 137,484   | 142,014   | 155,481   | 148,880   | 151,268   | 139,151   | 191,488   | 238,252   | 仲介・不動産               | 221,040   | 288,456   |
|         | マンション事業   |           | 63,083    | 56,699    | 81,470    | 66,125    | 77,497    | 89,581    | 103,984   | 77,091    | 90,612    | 90,883    | マンション                | 97,110    | 109,450   |
|         | 都市再開発事業   |           | 42,428    | 178,344   | 93,038    | 130,491   | 103,777   | 173,391   | 131,920   | 104,953   | 102,736   | 135,320   | 都市再開発                | 86,130    | 133,073   |
|         | 小計        |           | 238,917   | 353,774   | 311,993   | 338,631   | 336,756   | 411,853   | 387,173   | 321,195   | 384,837   | 464,456   | 小計                   | 404,281   | 530,980   |
| 国際ビジネス  |           |           |           |           |           |           |           |           |           |           |           | 国際ビジネス    |                      |           |           |
| 国際事業    |           | 85,392    | 79,835    | 89,522    | 182,127   | 306,716   | 245,953   | 389,866   | 370,686   | 388,936   | 521,124   | 国際事業      | 521,124              | 511,055   |           |
| その他     |           | 73,447    | 91,190    | 79,764    | 80,099    | 75,137    | 73,050    | 78,531    | 71,384    | 75,984    | 80,715    | その他       | 9,454                | 13,230    |           |
| 合計      |           | 1,805,102 | 1,912,721 | 1,858,879 | 2,026,931 | 2,159,363 | 2,160,316 | 2,415,186 | 2,446,904 | 2,589,579 | 2,928,835 | 消去または全社   | △ 40,287             | △ 39,440  |           |
| 合計      |           |           |           |           |           |           |           |           |           |           |           | 合計        | 2,928,835            | 3,107,242 |           |
| 営業利益    | 請負型ビジネス   |           |           |           |           |           |           |           |           |           |           |           | 請負型ビジネス              |           |           |
|         | 戸建住宅事業    |           | 65,813    | 48,894    | 47,208    | 49,514    | 48,043    | 42,255    | 45,942    | 32,231    | 42,475    | 38,309    | 戸建住宅                 | 41,474    | 41,065    |
|         | 賃貸住宅事業    |           | 36,492    | 45,825    | 51,918    | 60,832    | 60,883    | 50,376    | 49,710    | 47,052    | 56,047    | 58,407    | 賃貸・事業用建物             | 74,450    | 78,016    |
|         | 建築・土木事業   |           | —         | —         | —         | —         | —         | —         | 3,730     | 16,051    | 15,146    | 13,214    | 建築・土木                | 11,826    | 12,904    |
|         | 小計        |           | 102,306   | 94,719    | 99,127    | 110,347   | 108,926   | 92,632    | 99,383    | 95,335    | 113,668   | 109,931   | 小計                   | 127,751   | 131,986   |
|         | ストック型ビジネス |           |           |           |           |           |           |           |           |           |           |           | ストック型ビジネス            |           |           |
|         | 不動産フィー事業  |           | 20,064    | 23,405    | 26,819    | 31,278    | 33,133    | 39,407    | 41,054    | 43,869    | 50,480    | 50,659    | 賃貸住宅管理               | 47,585    | 50,180    |
|         | リフォーム事業   |           | 14,037    | 14,997    | 15,847    | 17,544    | 19,760    | 21,109    | 23,535    | 20,479    | 25,546    | 27,561    | リフォーム                | 22,431    | 23,482    |
|         | 小計        |           | 34,101    | 38,402    | 42,667    | 48,823    | 52,893    | 60,516    | 64,589    | 64,348    | 76,027    | 78,221    | 小計                   | 70,016    | 73,663    |
|         | 開発型ビジネス   |           |           |           |           |           |           |           |           |           |           |           | 開発型ビジネス              |           |           |
|         | 分譲住宅事業    |           | 8,143     | 8,491     | 11,919    | 8,822     | 13,460    | 11,088    | 12,259    | 7,586     | 14,548    | 20,777    | 仲介・不動産               | 17,531    | 25,857    |
|         | マンション事業   |           | 3,978     | 4,738     | 8,031     | 2,248     | 9,229     | 6,478     | 10,134    | 8,817     | 12,486    | 13,403    | マンション                | 13,762    | 17,532    |
|         | 都市再開発事業   |           | 8,561     | 25,802    | 24,747    | 23,414    | 16,994    | 40,403    | 17,045    | 16,565    | 11,276    | 15,051    | 都市再開発                | 5,130     | 21,430    |
|         | 小計        |           | 20,683    | 39,032    | 44,698    | 34,485    | 39,684    | 57,970    | 39,439    | 32,969    | 38,311    | 49,233    | 小計                   | 36,424    | 64,821    |
| 国際ビジネス  |           |           |           |           |           |           |           |           |           |           |           | 国際ビジネス    |                      |           |           |
| 国際事業    |           | 8,581     | 4,419     | △ 5,673   | 25,172    | 29,761    | 16,340    | 44,551    | 39,708    | 50,147    | 73,860    | 国際事業      | 73,854               | 48,898    |           |
| その他     |           | 1,690     | 3,123     | 2,511     | 726       | 1,234     | △ 44      | △ 273     | △ 2,480   | △ 1,208   | △ 439     | その他       | 1,890                | 2,654     |           |
| 消去または全社 |           | △ 35,434  | △ 33,102  | △ 33,686  | △ 35,390  | △ 36,960  | △ 38,192  | △ 42,434  | △ 43,363  | △ 46,786  | △ 49,317  | 消去または全社   | △ 48,448             | △ 51,067  |           |
| 合計      |           | 131,930   | 146,595   | 149,645   | 184,164   | 195,540   | 189,223   | 205,256   | 186,519   | 230,160   | 261,489   | 合計        | 261,489              | 270,956   |           |

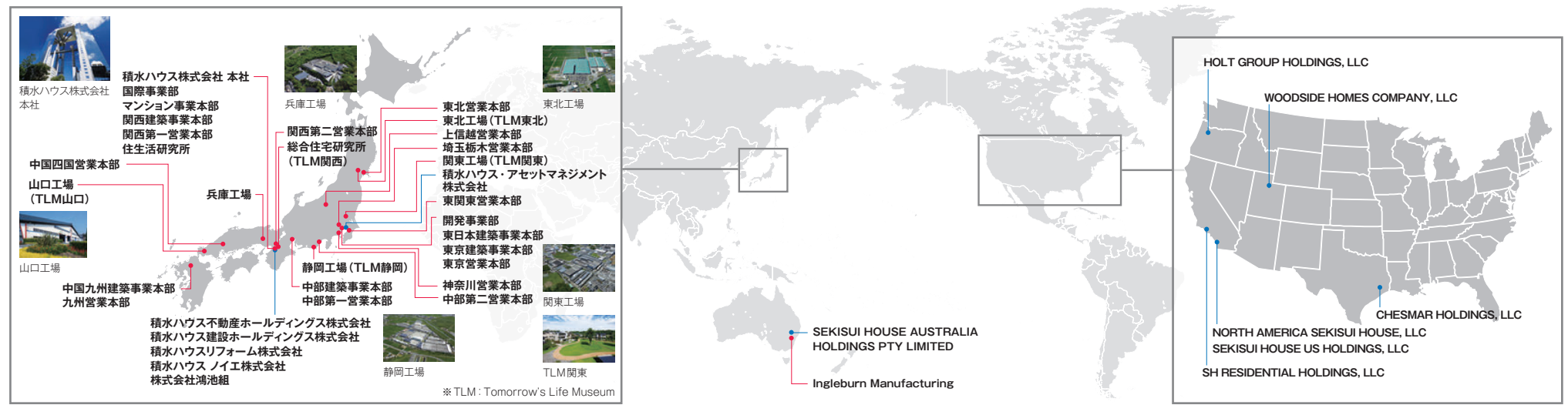
\*1 2020年度より「建築・土木事業」を報告セグメントとしており、2019年度については組み替え後の数値を表示しています。

\*2 2023年度より事業戦略と組織の運動性をさらに高め資本効率の向上を図るため、事業単位別の管理方法を導入しセグメント構成を見直しています。そのため、2022年度の各数値は新セグメントへ組み替え後の数値を併記しています。

# 会社情報 (2024年1月31日現在)

## 拠点情報

● 本社、事業本部、営業本部、工場、研究所 ● グループ会社



## 会社概要

|              |  |                  |  |             |  |  |
|--------------|--|------------------|--|-------------|--|--|
| <b>社名</b>    | 積水ハウス株式会社  | <b>生産拠点 (工場)</b> | 国内 5 カ所 (宮城県、茨城県、静岡県、兵庫県、山口県)、海外 1 カ所 (豪州)   | <b>関係会社</b> | 連結子会社<br>342社 (国内 49社、海外 293社)<br>積水ハウス不動産ホールディングス株式会社<br>- 積水ハウス不動産各社 6社<br>積水ハウスリフォーム株式会社<br>積水ハウス建設ホールディングス株式会社<br>- 積水ハウス建設各社 8社<br>積水ハウス ノイエ株式会社<br>積水ハウス・アセットマネジメント株式会社<br>株式会社鴻池組 | SEKISUI HOUSE AUSTRALIA HOLDINGS PTY LIMITED<br>SEKISUI HOUSE US HOLDINGS, LLC<br>NORTH AMERICA SEKISUI HOUSE, LLC<br>SH RESIDENTIAL HOLDINGS, LLC<br>WOODSIDE HOMES COMPANY, LLC<br>HOLT GROUP HOLDINGS, LLC<br>CHESMAR HOLDINGS, LLC |
| <b>本社</b>    | 〒531-0076<br>大阪市北区大淀中一丁目1番88号<br>梅田スカイビル タワーイースト | <b>研究所</b>       | 総合住宅研究所、住生活研究所                               |             |  | 持分法適用関連会社<br>37社 (国内 12社、海外 25社)   |
| <b>設立年月日</b> | 1960年8月1日  | <b>営業拠点</b>      | 支店・営業所 108カ所<br>カスタマーズセンター 29カ所<br>展示場 286カ所 |             |  | ほか   |
| <b>従業員数</b>  | 29,932名 (連結) 16,627名* (単体)                       |                  |  |             |  |  |
| <b>資本金</b>   | 2,028億5,449万円                                    |                  |  |             |  |  |

\*子会社等へ出向している従業員を含む。

※ 2024年2月1日付で積水ハウス・イノベーション&コミュニケーション株式会社を設立しています。

# 株式情報 (2024年1月31日現在)

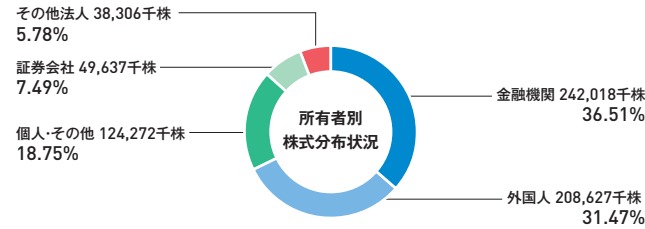
|          |                                     |
|----------|-------------------------------------|
| 発行可能株式総数 | 1,978,281,000株                      |
| 発行済株式の総数 | 662,862,666株<br>(うち自己株式14,738,819株) |
| 単元株式数    | 100株                                |
| 株主総数     | 168,498名                            |

## 大株主 (上位10名)

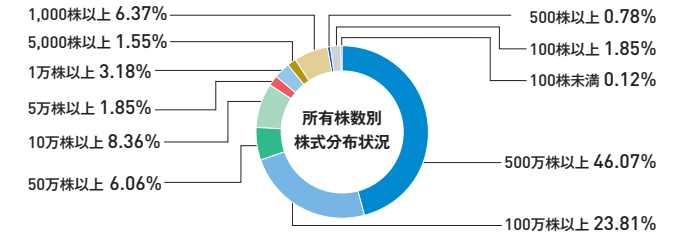
| 株主名   | 持株数        | 持株比率   |
|---|------------|--------|
| 日本マスタートラスト信託銀行株式会社<br>(信託口)   | 110,025 千株 | 16.98% |
| 株式会社日本カステディ銀行(信託口)  | 40,341 千株  | 6.22%  |
| 積水ハウス育資会  | 20,855 千株  | 3.22%  |
| SMBC日興証券株式会社  | 20,485 千株  | 3.16%  |
| 積水化学工業株式会社  | 14,168 千株  | 2.19%  |
| STATE STREET BANK<br>WEST CLIENT - TREATY 505234                                    | 14,116 千株  | 2.18%  |
| THE BANK OF NEW YORK MELLON AS<br>DEPOSITARY BANK FOR DEPOSITARY<br>RECEIPT HOLDERS | 8,508 千株   | 1.31%  |
| 日本証券金融株式会社  | 8,206 千株   | 1.27%  |
| 株式会社三菱UFJ銀行   | 8,174 千株   | 1.26%  |
| 第一生命保険株式会社  | 7,903 千株   | 1.22%  |

※積水ハウス育資会は、当社の従業員持株会です。  
※当社は、自己株式14,738千株を保有していますが、上記大株主から除いています。持株比率については、持株数を発行済株式の総数より自己株式を控除した数で除して算定しています。

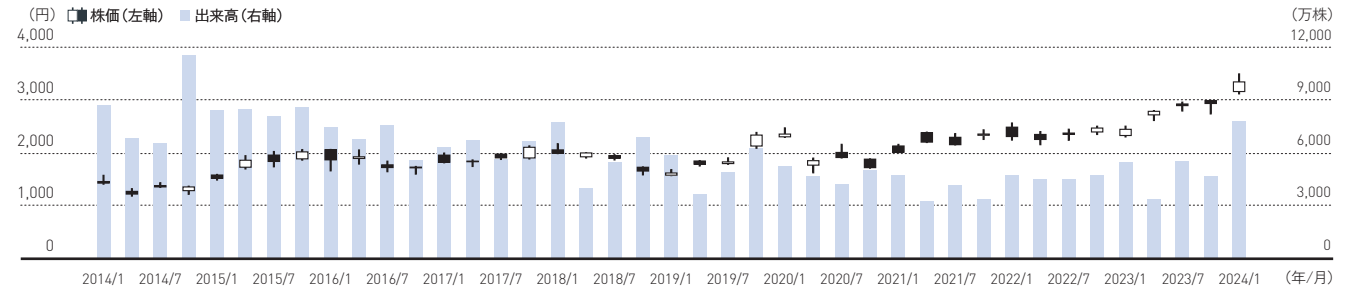
## 株式の状況



※個人・その他には、自己株式14,738千株を含んでいます。



## 株価の推移



※四半期ごとに期末の月間データ(東京証券取引所)でチャートを作成しています。

## 株主総利回り

| 年度          | 2019   | 2020   | 2021   | 2022   | 2023   |
|-------------|--------|--------|--------|--------|--------|
| 積水ハウス       | 150.2% | 134.3% | 158.0% | 173.2% | 235.9% |
| TOPIX(配当込み) | 110.2% | 121.2% | 129.7% | 138.8% | 183.9% |

# 社外からの主な評価と受賞実績

※ 2024年度の受賞も一部含まれます。

## 環境



CDP「気候変動」「フォレスト」「水セキュリティ」  
全分野最高評価「Aリスト」選定  
(2024年2月)

☑ ニュースリリース



第5回「ESG ファイナンス・アワード・ジャパン」  
環境サステナブル企業部門の銅賞受賞  
(2024年2月)

☑ ニュースリリース



令和5年度「気候変動アクション環境大臣表彰  
(先進導入・積極実践部門：緩和分野)」受賞  
(2023年11月)

☑ ニュースリリース

卒FIT 問題解決とRE100を結び付けた「積水ハウスオーナーでんき」の取り組みが評価されました。

## 社会



「PRIDE指標2023」において「レインボー認定」を  
2年連続取得(+6年連続ゴールド受賞)  
(2023年11月)

☑ ニュースリリース



「D&I Award 2023」  
BEST WORKPLACE 部門  
に認定(3年連続)  
(2023年12月)



プラチナくるみん初認定  
(2024年2月)



「健康経営優良法人2024」  
大規模法人部門(ホワイト500)  
に認定(5年連続)  
(2024年3月)

## 情報開示



「ディスクロージャー優良企業選定」3年連続第1位  
(2023年10月)

☑ ニュースリリース



Institutional Investor 誌  
「2024 Japan Executive Team」ランキング  
「Most Honored Company」で1位を獲得  
(2024年5月)

☑ ニュースリリース

社外からの主な評価と受賞実績 ※ 2024年度の受賞も一部含まれます。

ESG 指数・格付け



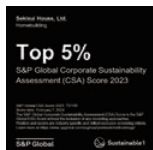
MSCI ESG 評価格付けにおいて、最高評価の AAA を獲得  
(2023年12月)



「FTSE4Good Index Series」構成銘柄に選定  
(2023年6月)


Member of  
**Dow Jones Sustainability Indices**  
Powered by the S&P Global CSA

ダウ・ジョーンズ・サステナビリティ・インデックス (DJSI) にて、**World** に選定  
(2023年12月)



S&P Global 社「The Sustainability Yearbook -2024 Rankings」で「上位5%」企業に選定  
(2024年2月)

また、世界最大の年金資産規模を有する年金積立金管理運用独立行政法人 (GPIF) が選定した6つの ESG 指数すべての構成銘柄として、各指数が選定された当初から採用されています。

| GPIF が選定した ESG 指数                                     |   | 指数カテゴリ   | 当社選定     |
|---|---|----------|----------|
| MSCI 日本株 ESG セレクト・リーダーズ指数                             | 2024 CONSTITUENT MSCI 日本株 ESG セレクト・リーダーズ指数  | ESG (総合) | 2017年7月～ |
| MSCI 日本株 女性活躍指数 (WIN)                                 | 2024 CONSTITUENT MSCI 日本株 女性活躍指数 (WIN)  | S (社会)   |          |
| FTSE Blossom Japan Index                              |  FTSE Blossom Japan Index  | ESG (総合) |          |
| S&P/JPX カーボン・エフィシエント指数                                |  S&P/JPX カーボン・エフィシエント指数  | ESG (環境) | 2018年9月～ |
| FTSE Blossom Japan Sector Relative Index              |  FTSE Blossom Japan Sector Relative Index  | ESG (総合) | 2022年3月～ |
| Morningstar Japan ex-REIT Gender Diversity Tilt Index |  MORNINGSTAR GenDi J<br>Japan ex-REIT Gender Diversity Tilt Index<br>TOP CONSTITUENT 2024 | S (社会)   | 2023年3月～ |

THE INCLUSION OF SEKISUI HOUSE, LTD. IN ANY MSCI INDEX, AND THE USE OF MSCI LOGOS, TRADEMARKS, SERVICE MARKS OR INDEX NAMES HEREIN, DO NOT CONSTITUTE A SPONSORSHIP, ENDORSEMENT OR PROMOTION OF SEKISUI HOUSE, LTD. BY MSCI OR ANY OF ITS AFFILIATES. THE MSCI INDEXES ARE THE EXCLUSIVE PROPERTY OF MSCI. MSCI AND THE MSCI INDEX NAMES AND LOGOS ARE TRADEMARKS OR SERVICE MARKS OF MSCI OR ITS AFFILIATES.

MORNINGSTAR のロゴ使用に関する免責事項については [こちら](#)



# SEKISUI HOUSE

## 積水ハウス株式会社

本 社

〒531-0076 大阪市北区大淀中一丁目1番88号  
梅田スカイビル タワーイースト

お問い合わせ先

ESG経営推進本部(本社)

TEL : 06-6440-3440

Email : [esg@sekisuihouse.co.jp](mailto:esg@sekisuihouse.co.jp)

ESG経営推進本部 IR部

〒107-0052

東京都港区赤坂4丁目15番1号

赤坂ガーデンシティ

TEL : 03-5575-1730

Email : [Investor.relations@sekisuihouse.co.jp](mailto:Investor.relations@sekisuihouse.co.jp)

ウェブサイト

<https://www.sekisuihouse.co.jp/>

ESG経営

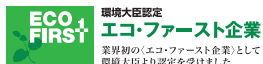
<https://www.sekisuihouse.co.jp/company/sustainable/>

サステナビリティ

<https://www.sekisuihouse.co.jp/company/activity/>

株主・投資家情報

<https://www.sekisuihouse.co.jp/company/financial/>



未来の  
ために、  
いま選ぼう。