

平成24年11月30日

各 位

積水ハウス株式会社
代表取締役社長：阿部 俊則
本社：大阪市北区大淀中1-1-88

陶版外壁「ベルバーン」に包まれる「SLOW & SMART」な暮らしを提案 進化する木造住宅「シャーウッド」の中高級新商品 「Gravis Bellsa(グラヴィス・ベルサ)」誕生

積水ハウス株式会社は、木造住宅「シャーウッド」の新商品として、陶版外壁「ベルバーン」総張りによる表情豊かな外観と、自然と心地良くつながる「スローリビング」による居心地のよい暮らしを提案する「Gravis Bellsa(グラヴィス・ベルサ)」を平成24年12月1日(土)に発売します。



「グラヴィス・ベルサ」の特長

- (その1) 陶版外壁「ベルバーン」総張りと「フレームティンバーウィンドー」による表情豊かな外観
- (その2) 自然と心地良くつながる「スローリビング」、空とつながる「スローリビング」
- (その3) 「大スパン格子状床梁」「あらかし内装」で個性あふれる大空間を創出
- (その4) 木造として業界最大2mの「オーバーハング床」による高い敷地対応力

「グラヴィス・ベルサ」は、焼きものの深い味わいが魅力の陶版外壁「ベルバーン」の総張りと邸宅の顔となる大開口サッシ「フレームティンバーウィンドー」による表情豊かな外観デザインが特長です。

大開口と軒下空間などで外の自然と心地良くつながる「スローリビング」は、大きな樹の下でくつろぐような居心地の良い空間を実現します。また、縦横に広がる大開口が可能な「フレームティンバーウィンドー」を2階に設置することで、空とつながる「スローリビング」を提案をします。

さらに「大スパン格子状床梁」「あらかし内装」によって、まるで木に包まれるような安心感を与える最大6m×10mの大空間提案が可能になりました。

また、木造として業界最大の2mの「オーバーハング床」が可能で、軒下空間を駐車・駐輪スペースや趣味の空間として活用できるなど、都市部や狭小地における高い敷地対応力も備えています。

積水ハウスは、平成7年8月に「シャーウッド」事業を開始して以来、“進化する木造住宅”として高い耐震性と自由度の高い空間創造力を備え、木の質感と温もりを活かしながら快適で安心して暮らし続けることができる住まいを提供してきました。今般、「グラヴィス・ベルサ」を発売することにより、快適な暮らしを先進の技術で実現する当社のブランドビジョン「SLOW & SMART」を具現化し、「シャーウッド」のさらなる拡販とブランド価値の向上を図ってまいります。

※「Gravis Bellsa(グラヴィス・ベルサ)」は積水ハウスの登録商標です。

本件に関するお問合せ先
積水ハウス株式会社 広報部

(大阪) TEL06-6440-3021 (東京) TEL03-5575-1740



積水ハウスは環境省認定「エコ・ファースト企業」として「チャレンジ25」に取り組んでいます



「グラヴィス・ベルサ」の特長

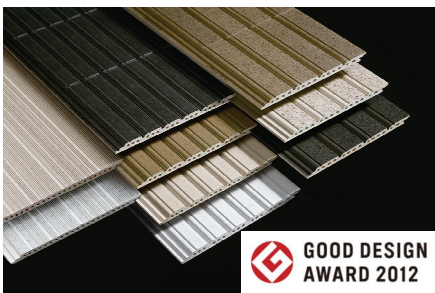
（その1）陶版外壁「ベルバーン」総張りと「フレームティンバーウィンドー」による表情豊かな外観

■陶版外壁「ベルバーン」

陶版外壁「ベルバーン」は、焼きものならではの土の温かみや質感を活かしつつ、工業製品としての安定した品質、優れた耐久性、耐候性、耐震性を誇る「シャーウッド」専用の外壁材です。陶器づくりにも使われる青粘土を原料にした「シャモット」や太古の地層から採掘される「ロウ石」などの自然素材を十分に練り上げ、成形したうえで高温で焼き締めるため、年を経るとともに深みのある独特の味わいが生まれます。

また、焼きもので色褪せることがないため、外壁を塗り替える必要がなく、高性能樹脂を使用した高耐久シーリングの目地と合わせて、長期にわたり外壁の美しさを維持することができます。

当社は、平成13年から木造住宅「シャーウッド」の商品に「ベルバーン」を採用して以来、その優れたデザイン性と味わい深い質感により、「シャーウッド」の中でも最高級の外壁材として高い人気と評価をいただいております。「2012年度グッドデザイン賞」も受賞しました。これまでに、延べ160万㎡を超える出荷実績（平成24年10月末現在）があり、現在ではシャーウッドの住宅の半数以上に採用される主力外壁となっています。



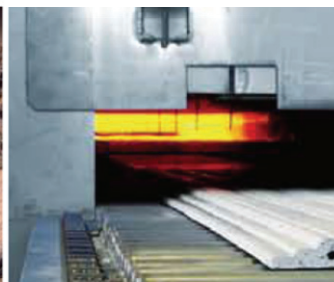
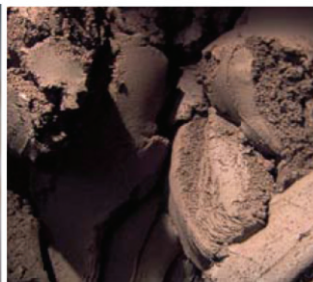
表情の異なる3柄9タイプを用意



ストリングボーダー柄の
新色スクラッチホワイト色



時間や季節により様々な表情を見せる



土を練り上げ、釉薬をかけ、約1100℃の高温で焼き締める「ベルバーン」の製造工程

■「フレームティンバーウィンドー」

外観のアクセントとして伸びやかな印象を与え、邸宅の顔となります。

サッシ部に梁などの構造体が入らないため、視界を遮らないすっきりとしたサッシデザインが可能となりました。

縦横に広がる大開口が可能な「フレームティンバーウィンドー」による空とつながる「スローリビング」は、リゾートのような雰囲気を満喫できます。



外観のアクセントとして
邸宅の顔となる



「フレームティンバーウィンドー」による
空とつながる「スローリビング」(2階)

(その2) 自然と心地良くつながる「スローリビング」、空とつながる「スローリビング」

高い設計自由度を誇る「シャーウッド構法」により実現できる大空間、そして、柱の間に開口部を連続して設ける「真壁連続開口」による大開口や軒下空間などで外の自然と心地良くつながる「スローリビング」は、大きな樹の下でくつろぐように、季節の移ろいを感じることができます。また、2階では縦横に広がる大開口が可能な「フレームティンバーウィンドー」で空とつながる「スローリビング」を提案します。



「真壁連続開口」で自然と心地よくつながる「スローリビング」(1階)



空とつながる「スローリビング」(2階)

(その3) 「大スパン格子状床梁」「あらかし内装」で個性あふれる大空間を創出

「大スパン格子状床梁」と「あらかし内装」によって、木に包まれるような安心感を与える最大6m×10mの柱のない大空間が生まれます。

また、天井の格子梁は住まいのシンボルとして、個性あふれる雰囲気演出します。

高いデザイン性と強度を両立する
「大スパン格子状床梁」「あらかし内装」
(1階・天井)



(その4) 木造として業界最大2mの「オーバーハング床」による高い敷地対応力

木造として業界最大2mの「オーバーハング床」により、敷地が限られる都市部や狭小地などに柔軟に対応し、空間の有効活用が可能です。上階を居住スペースとして活用しながら、「オーバーハング床」により生まれる軒下空間を駐車・駐輪スペースや趣味の空間として様々な用途に活用できます。

◆「Gravis Bellsa(グラヴィス・ベルサ)」の概要

- ・構造： シャーウッド構法（木造軸組）戸建て住宅
- ・販売地域： 全国（沖縄県を除く）
- ・発売日： 平成24年12月1日（土）
- ・プラン： 自由設計
- ・販売目標： 120棟／月



多用途に活用可能な
業界最大の2m「オーバーハング床」