

2014年2月10日

各 位

積水ハウス株式会社

代表取締役社長：阿部 俊 則

本社：大阪市北区大淀中1-1-88

建物の風格を増し、まちなみに調和する 陶版外壁「ベルバーン」和テイストの新柄を開発

積水ハウス株式会社は、木造住宅シャーウッド事業のさらなる強化・拡大に向け、高い人気と評価を得ている陶版外壁「ベルバーン」に、上質な和テイストの新柄デザイン「スティックボーダー」を開発しました。

新柄デザイン「スティックボーダー」は、焼きものならではの独特な肌触りや、凹凸の彫りが深い陰影のあるデザインで、建物の風格を増し、まちなみにも調和します。



積水ハウスオリジナルの陶版外壁「ベルバーン」は、2001年から木造住宅シャーウッドの高級商品向け外壁材として採用し、2012年2月より静岡工場（静岡県掛川市）で、さらに2013年9月より東北工場（宮城県加美郡色麻町）で、専用の製造ラインにより生産している高級外壁材です。東北工場の製造ラインの完成により、従来比1.6倍となる月間8万㎡（住宅約510棟分相当※）までの生産が可能となり、量産・新柄を開発する体制が整いました。このたびの新柄デザイン「スティックボーダー」の開発により、お客様の多様なニーズに対応した様々な外観バリエーションの提案を強化し、木造住宅シャーウッド事業のさらなる拡販とブランド価値の向上を図ってまいります。

※ 1棟当たりの使用量156㎡として計算

陶版外壁「ベルバーン」新柄「スティックボーダー」 繊細で上質な質感を伴った和テイストデザイン柄

● 「スティックボーダー」柄カラーバリエーション



ナチュラルホワイト



ナチュラルアイボリーⅡ



ナチュラルブラウンⅡ

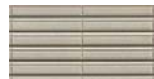


ナチュラルチャコール

● 豊富な「ベルバーン」のラインナップ



クラフトボーダー柄



スレンドボーダー柄



ストリングボーダー柄

陶版外壁「ベルバーン」は、工業製品として厳しい品質管理のもと生産され、優れた耐候性、耐震性、耐水性、防耐火性、強度を誇ります。また、焼き物ならではの土の温かみや自然な風合いを表現する高い意匠性により、年月を重ねるごとに深みが増す、風格漂う外観が生まれます。焼き物のため色褪せず、塗り替えの必要も無く、長期にわたり美しさを保ちます。

陶版外壁「ベルバーン」は2001年4月の発売以来、延べ230万㎡を超える出荷実績（2014年1月31日時点）があります。

今後も幅広いニーズへ対応するため、新たな色やデザインを開発し、良質な住宅供給のリーディングカンパニーとして、快適な暮らしを先進の技術で実現する当社のブランドビジョン「SLOW & SMART」の提案を強化し、事業拡大を図ってまいります。

■陶版外壁「ベルバーン」の特長



「ベルバーン」の採用例:シャーウッド「グラヴィス・ベルサ」



和テイストデザイン柄「スティックボーダー」

(1)「焼き物」のならではの質感、高級感のある本物の味わい

「ベルバーン」は、陶器づくりにも使用される青粘土を焼いた「シャモット」、天然の岩石である「ロウ石」など、自然素材を主原料にして作られています。これらを粘土状にし、高温で焼き締めることにより、「焼き物」としての風合いを生み出し、外壁材としての十分な強度など優れた性能を実現しました。

「ベルバーン」の製造工程は陶器と同様に、原料をこね、成形して釉薬をかけ、約1100℃の高温の炉で焼き上げます。

この過程で生ずる素地や釉の微妙な変化を「窯変（ようへん）」と呼びますが、これによって「ベルバーン」も一枚一枚を微妙に異なる色合いに仕上げることができます。これにより外観全体に陶版外壁ならではの個性豊かな表情を醸し出します。



時を経ても美しい陶版外壁

(2)優れた耐候性、耐水性、防耐火性、強度

「ベルバーン」は施釉（せゆう）と高温焼成により、時間経過による変色、褪色が少なく、いつまでも美しい外観を保つことができます。夏の強い日差しや多雨多湿など、変化に富んだ日本の気候風土に耐えうる高い耐候性を備え、汚れも簡単な洗浄で容易に落とすことができ、外壁の塗り替えの必要がありません。

また、「焼き物」の長所である耐水性にも優れ、釉薬によってさらに表面透水を防ぐとともに、凍結融解も起きにくくなります。

さらに、防耐火性にも優れているため、高熱による表面劣化も起こりません。



優れた防耐火性能

(3)耐震性、コストパフォーマンス

「ベルバーン」は「中空押出成形」により大版（1990mm×320mm）サイズを実現しました。

さらに中空にすることで軽量化を図り、乾式工法としたことで施工性・耐震性が向上し、安定した品質が発揮できます。

外壁パネルは500mmピッチの金具で固定しており、モルタル貼りのタイルと異なり、地震など強い揺れの際にも構造体に追従して亀裂が入りにくくなっています。

タイルに比べて施工性・耐震性・品質安定性の高い、コストパフォーマンスにも優れた外壁材です。



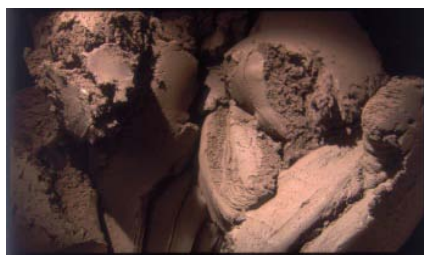
中空構造で軽量化



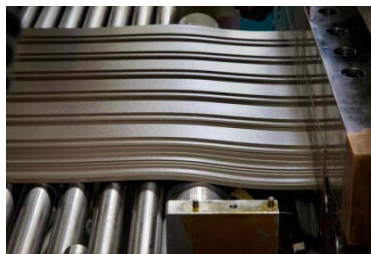
専用金具で取付

陶版外壁「ベルバーン」の各工程説明

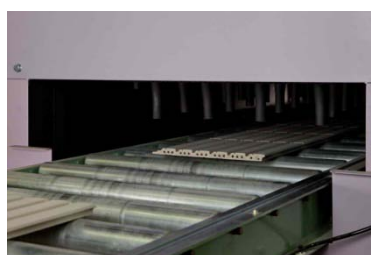
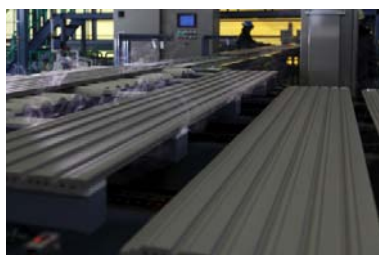
【混合・混練】 土をこねる。陶芸と同じ工程。



【成形】 フォームと表面のデザインを整えます。



【養生・乾燥】 じっくり乾燥させます。



【施釉】 焼き物と同じように、釉薬を施します。



【焼成】 約1100℃で焼成し、陶版ならではの表情が生まれます。



【品質検査】 形状、色調検査システムで徹底的にチェック。

